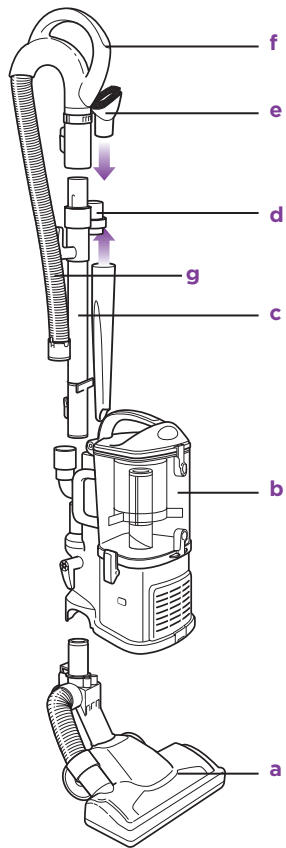


Shark

Navigator[™] Lift-Away[™]

GUIDE DE DÉMARRAGE : NETTOYAGE POLYVALENT

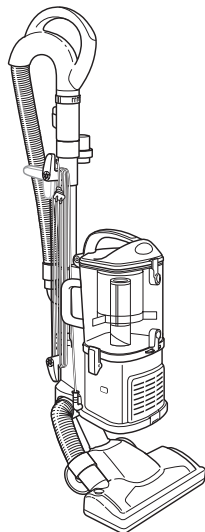
Des étapes simples pour tout nettoyer avec votre nouvel aspirateur Shark[®] Navigator Lift-Away[™].



MODE VERTICALE

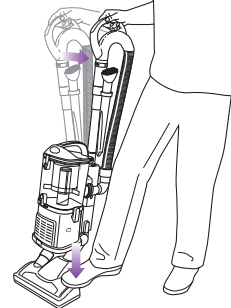
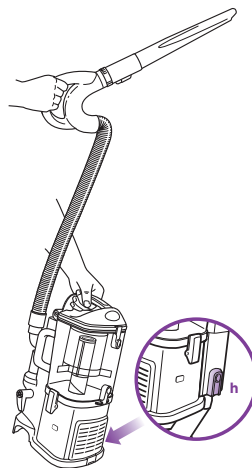
POUR PLANCHERS NUS ET TAPIS:

- 1 Attachez le suceur à plancher (a) au fond de corps de l'aspirateur (b).
- 2 Insérez le tuyau de rallonge (c) à l'arrière de corps de l'aspirateur et glissez le support à accessoires (d) et outils embarqués en place (e).
- 3 Insérez la poignée (f) dans le haut de la rallonge et raccordez le boyau (g) à l'arrière de corps de l'aspirateur.



MODE PORTATIF DÉTACHABLE

- 1 En appuyant sur le bouton de dégagement du manche, retirez la poignée (ou la poignée avec le tuyau de rallonge).
- 2 En appuyant sur le bouton rouge (h) pour le dégager, placez votre pied sur le suceur à plancher et tirez le corps de l'aspirateur vers le haut.
- 3 Attachez l'outil désiré et nettoyez.



- || = Rouleau de la brosse
- | = Planchers /au-dessus du sol
- = ARRÊT



L'INTERRUPTEUR MARCHÉ/ ARRÊT :

- 1 Mettez l'interrupteur marche/arrêt en position "I" pour passer l'aspirateur sur les planchers (aspiration directe seulement) ou en position "II" pour mettre en marche la brosse motorisée (pour les tapis et moquettes).
- 2 Inclinez la poignée vers l'arrière pour actionner la brosse motorisée en mode de nettoyage de tapis et moquettes.

REMARQUE : Mettez l'interrupteur marche/arrêt en position « I » pour le nettoyage des surfaces élevées.



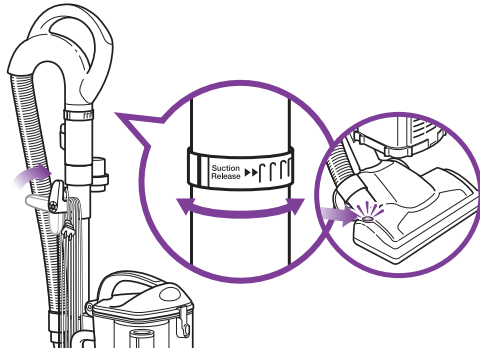
SANS FRAIS : 1-800-798-7398

www.sharkclean.com

Shark

Navigator[™] Lift-Away[™]

GUIDE DE DÉMARRAGE : UTILISATION ET ENTRETIEN



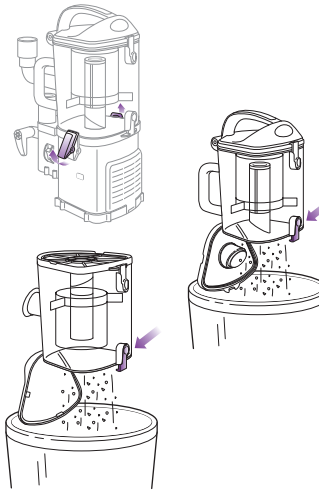
RÉGULATION DE SUCCION

Cet aspirateur a une très grande puissance d'aspiration. La succion peut être réduite pour faciliter le mouvement sur différents types de tapis selon les besoins.

Ajustez la force de la succion en tournant le collet de contrôle de l'aspiration sur la poignée, dans le sens opposé des aiguilles d'une montre pour réduire la succion ou dans le sens des aiguilles d'une montre pour obtenir la succion maximale.

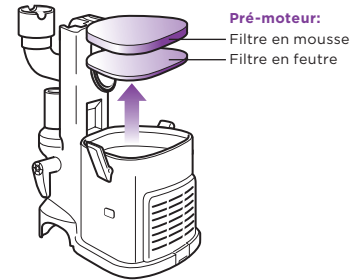
LA LAMPE TÉMOIN

La lampe témoin de la brosse motorisée s'allumera en **vert** lorsque la brosse motorisée est en marche ou en **rouge** s'il y a un blocage (voir le guide d'utilisation).



VIDER LE RÉCIPENT À POUSSIÈRE

- 1 Défaire les taquets sur les côtés du récipient à poussière.
- 2 Tenir le récipient à poussière au-dessus d'une poubelle et presser le bouton de dégagement de la porte du fond.
- 3 Si nécessaire, mettre le récipient à poussière à l'envers au-dessus de la poubelle et presser le bouton de dégagement de la porte supérieure.



NETTOYAGE DES FILTRES PRE-MOTEUR :

⚠ IMPORTANT : Une perte d'aspiration peut survenir si les filtres en mousse ne sont pas nettoyés à tous les 3 mois. Rincez et laissez sécher complètement à l'air libre. Les filtres en mousse peuvent sembler sale après l'utilisation – cela est tout à fait normal.

- 1 Retirez le récipient à poussière et les 2 filtres du dessus de la base du moteur.
- 2 Rincez soigneusement les filtres dans de l'eau tiède jusqu'à ce que l'eau soit claire.
- 3 Éliminez le surplus d'eau et laissez sécher à l'air pendant au moins 24 heures avant de remettre en place.

