

# Shark<sup>MD</sup> Rocket<sup>MC</sup> DELUXE PRO

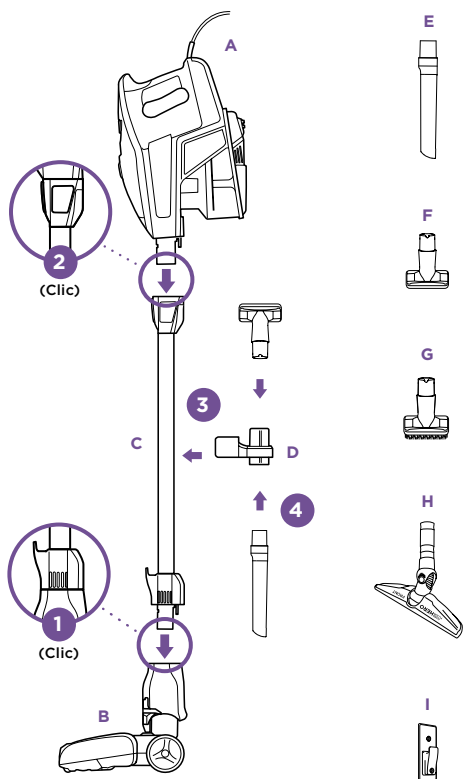
Vertical ultra-léger

## GUIDE DE DÉMARRAGE RAPIDE

### CONTENU

- A** Aspirateur portatif
- B** Buse de plancher motorisée
- C** Tube
- D** Attache de rangement
- E** Suceur plat, 30 cm (12 po)
- F** Accessoire pour les coussins
- G** Brosse à épousseter
- H** Hard Floor Hero
- I** Support mural

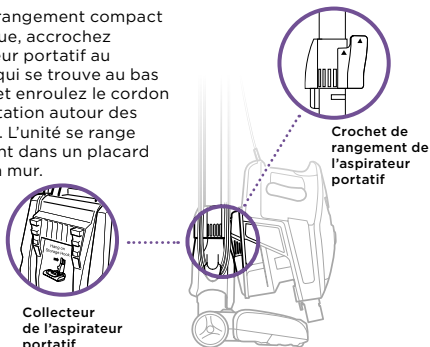
### ASSEMBLAGE



### RANGEMENT

#### Option 1 : Crochet intégré

Pour un rangement compact et pratique, accrochez l'aspirateur portatif au crochet qui se trouve au bas du tube et enroulez le cordon d'alimentation autour des crochets. L'unité se range facilement dans un placard ou sur un mur.



#### Option 2 : Support mural

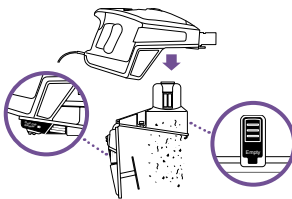
Veillez consulter la feuille d'instructions ci-jointe pour des renseignements sur l'installation au mur.

### ENTRETIEN

Videz le récipient à poussière chaque fois que les débris atteignent la ligne de remplissage « MAX » indiquée à l'intérieur de ce dernier.

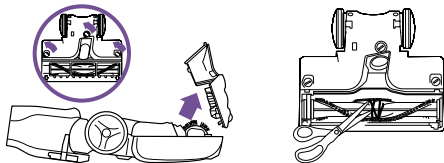
**UN CONSEIL :**  
Lavez les filtres tous les mois pour que l'aspiration demeure optimale.

Rincez les filtres et laissez-les sécher complètement à l'air libre. Tapotez les filtres en mousse entre les lavages, au besoin, pour retirer la saleté.



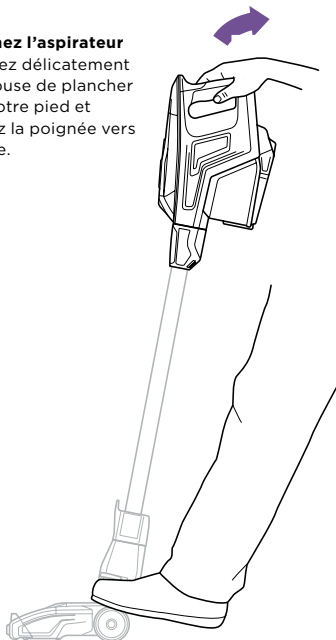
#### Entretien de la brosse rotative

Une section de la base est amovible pour favoriser l'accès à la brosse rotative et à la conduite d'aspiration. Retirez les ficelles, fibres de tapis ou cheveux qui pourraient être enroulés autour de la brosse rotative. Dégagez les débris en les coupant avec des ciseaux dans la rainure de la brosse rotative.

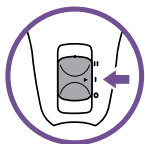


## NETTOYAGE DU PLANCHER

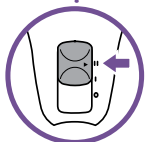
- 1 Branchez l'aspirateur**  
Appuyez délicatement sur la buse de plancher avec votre pied et inclinez la poignée vers l'arrière.



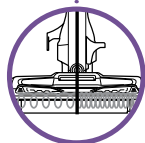
- 2 Choisissez le réglage**  
The Rocket<sup>MC</sup> Deluxe Pro est muni d'un bouton curseur à 2 vitesses sur la poignée. Réglez le bouton curseur au réglage de plancher approprié et commencez le nettoyage.



**Réglage I**  
**Parfait pour les planchers et les carpettes délicates.**  
La brosse rotative tourne lentement pour nettoyer les planchers et les carpettes délicates.



**Réglage II**  
**Nettoie les tapis en profondeur en retirant la saleté incrustée.**  
La brosse rotative tourne rapidement pour aspirer les débris incrustés dans les tapis.



**REMARQUE :** Pour un nettoyage en profondeur conformément à la norme ASTM F 608 (saleté incrustée dans le tapis), veuillez utiliser le réglage II, soit le mode pour tapis.

## NETTOYAGE AU-DESSUS DU SOL

- 1** Placez l'aspirateur en position verticale. Appuyez sur la pédale et tirez sur le tube pour le débrancher de la buse de plancher motorisée.

OU

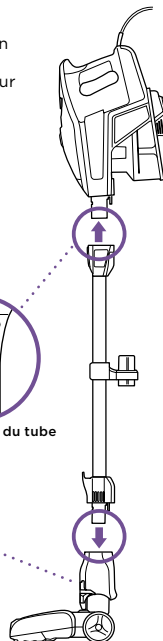
Appuyez sur le bouton Release (Dégager) situé dans la partie supérieure du tube pour le débrancher de l'aspirateur portable.



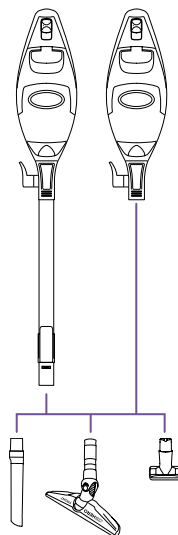
Dégagement du tube



Dégagement de la buse de plancher



- 2** Fixez l'accessoire de nettoyage souhaité.



**REMARQUE :** Utilisez le réglage I pour tous les accessoires pour surface au-dessus du sol.