

Please be sure to read the enclosed Shark® Owner's Guide prior to using your unit.

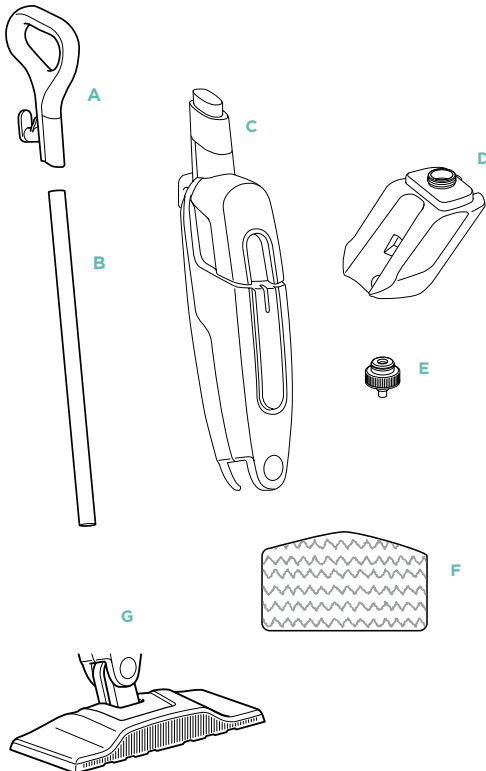
Shark®

STEAM MOP

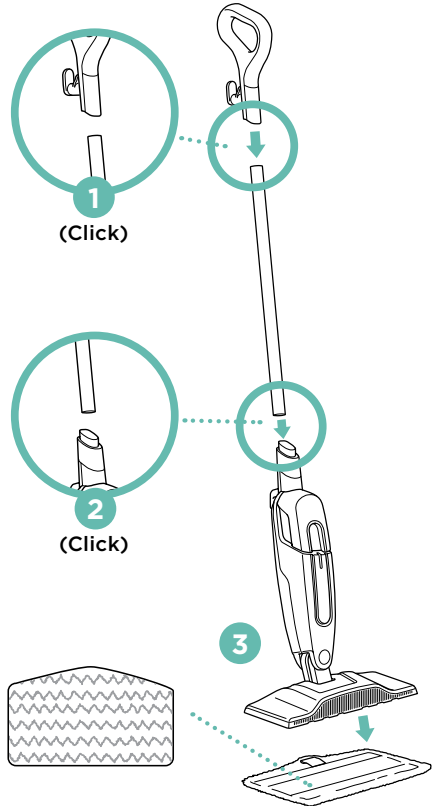
QUICK START GUIDE

WHAT'S INSIDE

- A Steam Mop Handle
- B Steam Mop Pole
- C Steam Mop Body
- D Water Tank
- E Water Tank Cap
- F Dirt Grip™ Pad
- G Mop Head



ASSEMBLY

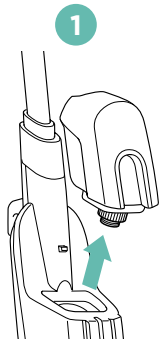


1. Align the Mop Handle and Mop Pole so the arrow symbols inside them face forward. Insert either end of the pole into the handle until it clicks securely into place.
2. Align the Mop Pole and the Mop Body so their arrow symbols face forward. Insert the pole into the top of the mop body, sliding it in until it clicks into place.
3. Place the Dirt Grip™ cleaning pad on the floor with the quick fastener strips facing up. Align the mop head directly over the pad, then press the mop head down onto the pad. The quick fastener strips will secure the pad to the mop head.

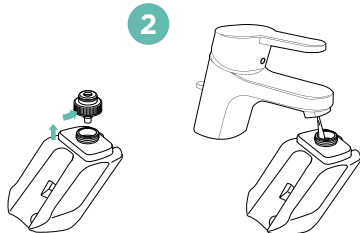
Please be sure to read the enclosed Shark® Owner's Guide prior to using your unit.

FILLING THE WATER TANK

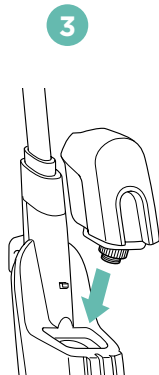
1. To remove the water tank, lift it up and away from the Steam Mop body.



2. Remove the water tank cap by twisting counterclockwise. Fill tank completely with distilled water or tap water.

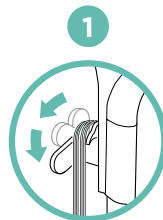


3. Place the cap on the water tank and twist clockwise to seal. To replace the water tank, align it so the cap faces down. Place the cap into the hole in the Steam Mop body and slide tank down until it clicks securely into place.

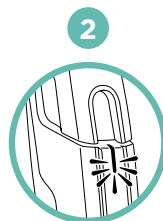


USING THE STEAM MOP

1. Pull and twist the quick release cord holder to unwrap the power cord completely. When Steam Mop is plugged into an electrical outlet, the power light will illuminate.



2. After 30 seconds, pump the handle a few times in a downward motion to prime the mop and activate steam.



3. Mop with a forward and backward motion to automatically customize steam output.



For questions or to register your product, contact us at 1-800-798-7398 or visit us online at sharkclean.com



@sharkcleaning

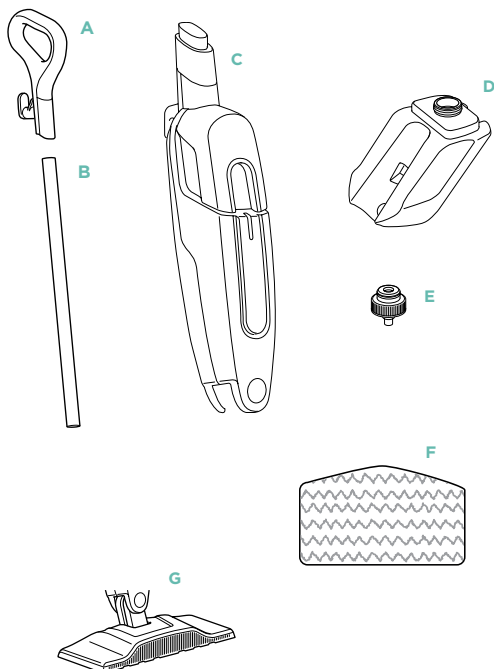
Shark[®]

STEAM MOP

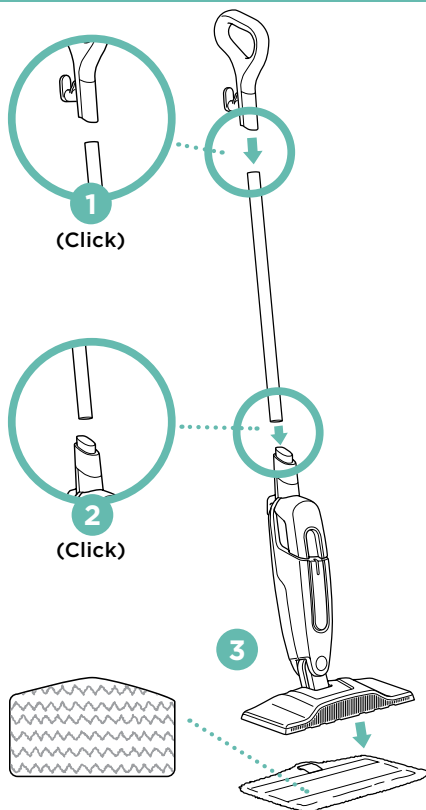
GUIDE DE DÉMARRAGE RAPIDE

CONTENU

- A Poignée de vadrouille
- B Perche de la vadrouille
- C Corps de la vadrouille
- D Réservoir d'eau
- E Bouchon du réservoir d'eau
- F Tampon Dirt Grip^{MC}
- G Tête de la vadrouille



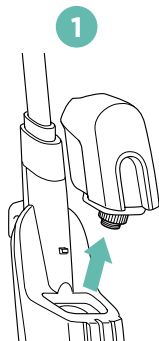
ASSEMBLAGE



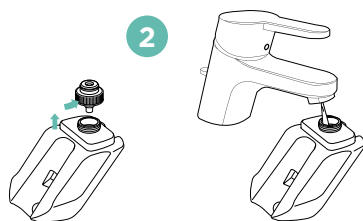
1. Alignez la poignée de la vadrouille à la perche afin que les symboles de flèche pointent vers l'avant. Insérez n'importe quel bout de la perche dans la poignée jusqu'à ce qu'elle s'enclenche solidement en place.
2. Alignez la perche de la vadrouille au corps afin que leurs flèches pointent vers l'avant. Insérez la perche dans la partie supérieure du corps de la vadrouille, faites-la glisser jusqu'à ce qu'elle s'enclenche en place.
3. Placez le tampon de nettoyage Dirt Grip^{MC} au sol avec les bandes d'attache rapides orientées vers le haut. Alignez la tête de la vadrouille sur le tampon et appuyez la tête sur le tampon. Les bandes d'attache rapides maintiendront le tampon à la tête de la vadrouille.

REEMPLIR LE RÉSERVOIR D'EAU

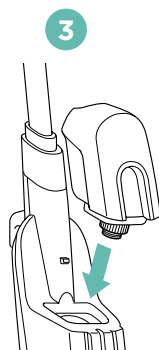
1. Pour retirer le réservoir d'eau, soulevez-le et tirez-le dans la position opposée du corps de la vadrouille.



2. Retirez le bouchon du réservoir d'eau en le tournant dans le sens antihoraire pour le retirer. Remplissez le réservoir complètement avec de l'eau distillée ou de l'eau du robinet.

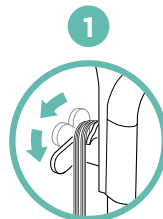


3. Remplacez le bouchon du réservoir d'eau et tournez-le dans le sens horaire pour fermer. Pour replacer le réservoir d'eau, alignez-le de sorte que le bouchon soit orienté vers le bas. Placez le bouchon dans le trou du corps de la vadrouille à vapeur et faites-le glisser jusqu'à ce qu'il se verrouille en place.

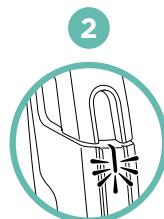


UTILISATION

1. Tirez et faites pivoter le support à cordon à déclenchement instantané afin de dérouler complètement le cordon d'alimentation. Lorsque la vadrouille est branchée dans une prise électrique, le voyant d'alimentation s'allumera.



2. Pompez la poignée à quelques reprises après 30 secondes en la poussant vers le bas pour préparer la vadrouille et activer la vapeur.



3. Passez la vadrouille avec un mouvement de va-et-vient pour personnaliser la sortie de la vapeur.

