

Shark **SpeedStyle**TM

RapidGlossTM Finisher & High-Velocity Dryer

STYLING GUIDE



FOR ALL HAIRKINDTM

Get to know your SpeedStyle™.

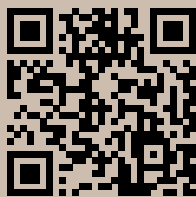


Table of Contents

Getting Started:

How it Works	1
Get to Know Your Stylers	2

Shark Beauty™ Unique Accessories:

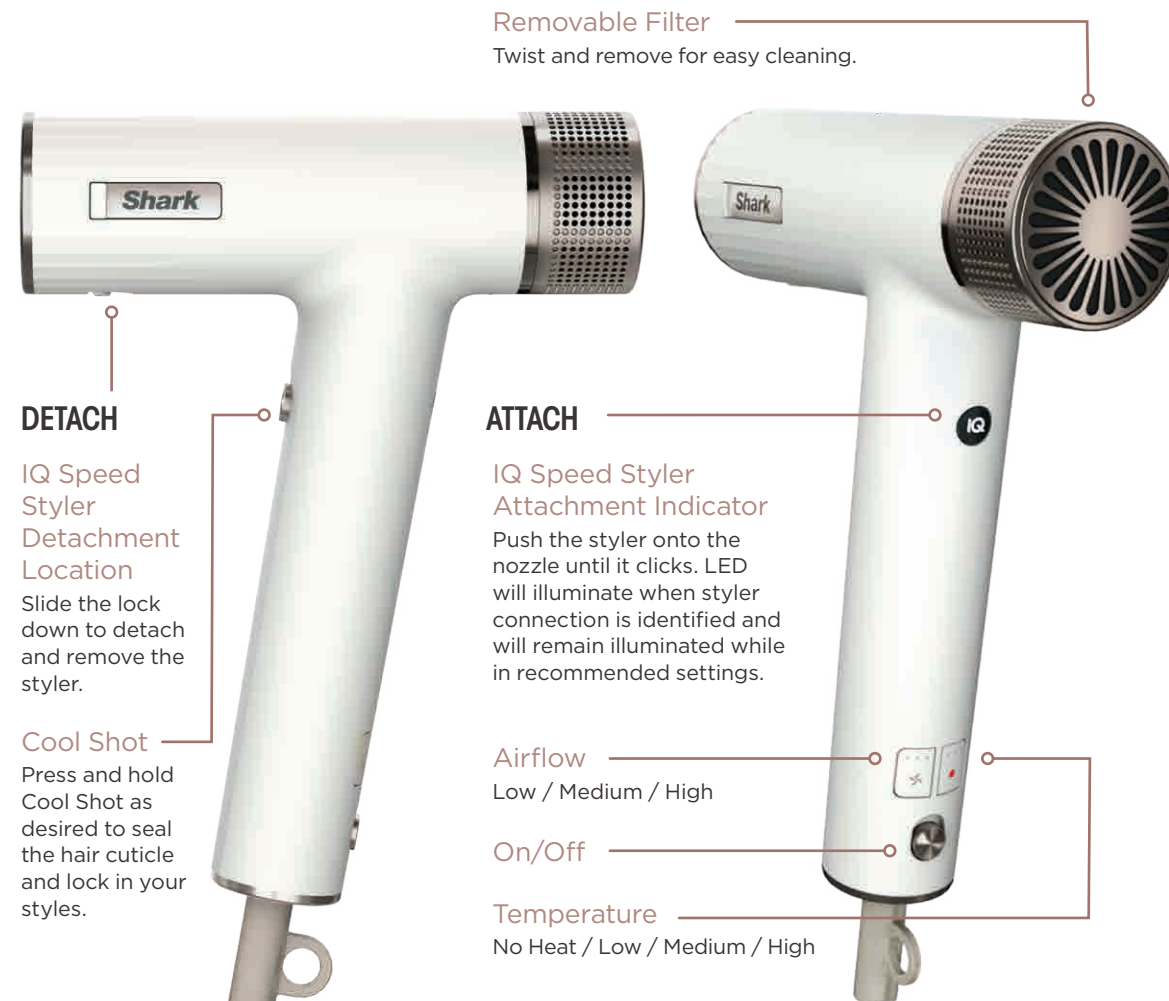
QuickSmooth Brush	4
Express Touchup Brush	6
RapidGloss™ Finisher	8

Shark Beauty™ Traditional Accessories:

Turbo Concentrator	10
DefrizzFast Diffuser	12
Lift & Stretch Wide-Tooth Comb	14

Accessories may vary per model.
For accessories and replacements, please visit sharkbeauty.ca

How it works



TIP: All 3 red temperature lights will be OFF when **Cool Shot** is engaged.

IQ Speed Styling & Drying Suite™

This model may not include all stylers.

1 **RapidGloss™ Finisher:** Eliminates frizz and flyaways
Uses Coanda Technology to automatically attract frizz and flyaways and remove them in seconds.



2 **QuickSmooth Brush:** Dry, volumize, and smooth all at once
2 bristle types
Combination of volumizing and smoothing bristles for grabbing, smoothing, and shining.



3 **Turbo Concentrator:** Style and dry at the same time
Hyper-concentrated air path for precise, fast drying.
Rotates for easy styling.



Cool Touch Locations

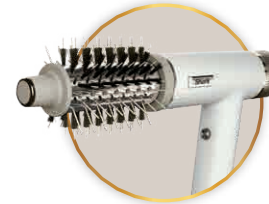
Hold accessories here when removing them.



To order additional accessories, visit sharkbeauty.ca



4 **DefrizzFast Diffuser:** Fast, even drying from root to tip
Use the lever to extend or retract the prongs for a customizable airflow.
Extend prongs—for longer, thicker hair or reaching and lifting the roots.
Retract prongs—for shorter, finer hair or if the ends need a little extra air.



5 **Express Touchup Brush:** Smooths and tames bangs, layers, and ends
2 bristle types
Combination of volumizing and smoothing bristles for added tension, smoothing, and shining.



6 **Lift & Stretch Wide-Tooth Comb:** Stretch and lengthen from roots to ends
Uses two rows and two lengths of teeth to stretch and elongate natural curls and coils.

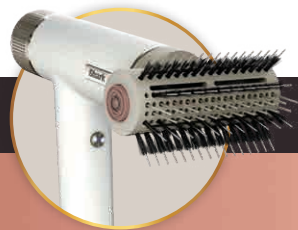
Cool Touch Locations

Hold accessories here when removing them.



To order additional accessories, visit sharkbeauty.ca

Achieve voluminous blowout styles.



Setting:  air | temp

QuickSmooth Brush



Begin with 80% dry hair. For best results, section and detangle your hair as desired to help build volume at the roots.

Pro Tip: Apply hair products or styling agents as desired.



Press the button on the side of the brush to rotate the brush into the desired orientation. For a sleek blowout, place the brush close to the roots to engage the bristles.



Use a rounding motion as you brush down your hair to engage the smoothing bristles and gently grip the hair.

Pro Tip: For volume and shape, scoop from underneath the root.



Repeat on remaining sections until hair has been dried into a sleek blowout.

Pro Tip: Set your style and help reduce frizz by pressing the Cool Shot button.



For help and tips based on your hair type, scan the QR code to watch how-to videos and visit our FAQ page.

Additional Styling Tips:

- If you have thick hair, try brushing smaller sections for smoother results.
- If you have curly or coily hair, try repeatedly brushing smaller sections and increasing the heat to help achieve a straighter style.
- For added volume, place the brush under the hair section close to the roots and brush upward using a rounding motion.

Bring the bounce.

Setting:  air | temp



Express Touchup Brush



Begin with 90% dried hair.

Pro Tip: Apply hair products or styling agents as desired.



Section your hair as desired. For voluminous blowouts, start by placing the round brush under the hair close to the roots.

Pro Tip: For even more volume, hold the brush under your hair close to the roots for 3 seconds before brushing outward.



Using the knob, roll the brush outward from the roots to the ends to engage the bristles and gently grip the hair.

Pro Tip: For extra volume, brush your hair in an upward direction.



To style your bangs or ends, place hair on the brush, then twist the brush to dry and create shape.

Pro Tip: Set your style and help reduce frizz by pressing the Cool Shot button.

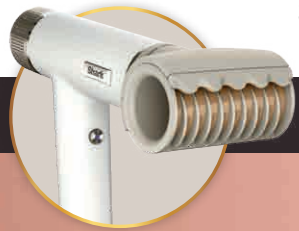


For help and tips based on your hair type, scan the QR code to watch how-to videos and visit our FAQ page.

Additional Styling Tips:

- If you have thick hair, try increasing the heat for even faster results.
- If you have curly or coily hair, try increasing the heat to help achieve a straighter style.
- For added volume and shape, brush opposite of the way the hair falls while twisting to smooth and dry.
- Brush is best used to finish styling your face-framing pieces and ends of hair.

Go from frizzy to glossy.



Setting:  air  |  temp 

RapidGloss™ Finisher



Begin with completely dry hair that has been styled with the Turbo Concentrator, QuickSmooth Brush, or Express Touchup Brush.

Pro Tip: Works best on straight or straightened hair.



Start at the top of your head, close to the roots. Hold until the hair attracts.



Slowly glide the RapidGloss™ Finisher down the length of your hair. Gently touch your hair with the tool—no need to press it against your head.



Repeat around your head.



For help and tips based on your hair type, scan the QR code to watch how-to videos and visit our FAQ page.

Additional Styling Tips:

- If you have thinner/finer hair you can decrease the airflow to help reduce flyaways.
- If you have thinner/finer hair you can decrease the heat.

Sleek blowouts, made easy.

Setting:  air ● ● ● | ● ● ● temp 



Turbo Concentrator



Begin with damp hair. Gentle-dry, applying airflow from the roots to the ends.

Pro Tip: Apply hair products or styling agents as desired.



When excess moisture is gone, start styling with a round brush. Rotate the concentrator so airflow is always in line with the round brush.



Apply heat in a downward motion for smoothing.

Pro Tip: Apply heat at ends for shaping and bending.



Finish styling by setting shape at ends and pressing the Cool Shot button.



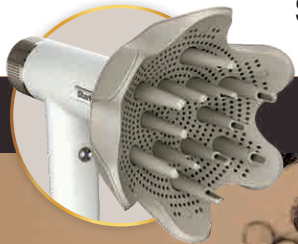
For help and tips based on your hair type, scan the QR code to watch how-to videos and visit our FAQ page.

Additional Styling Tips:

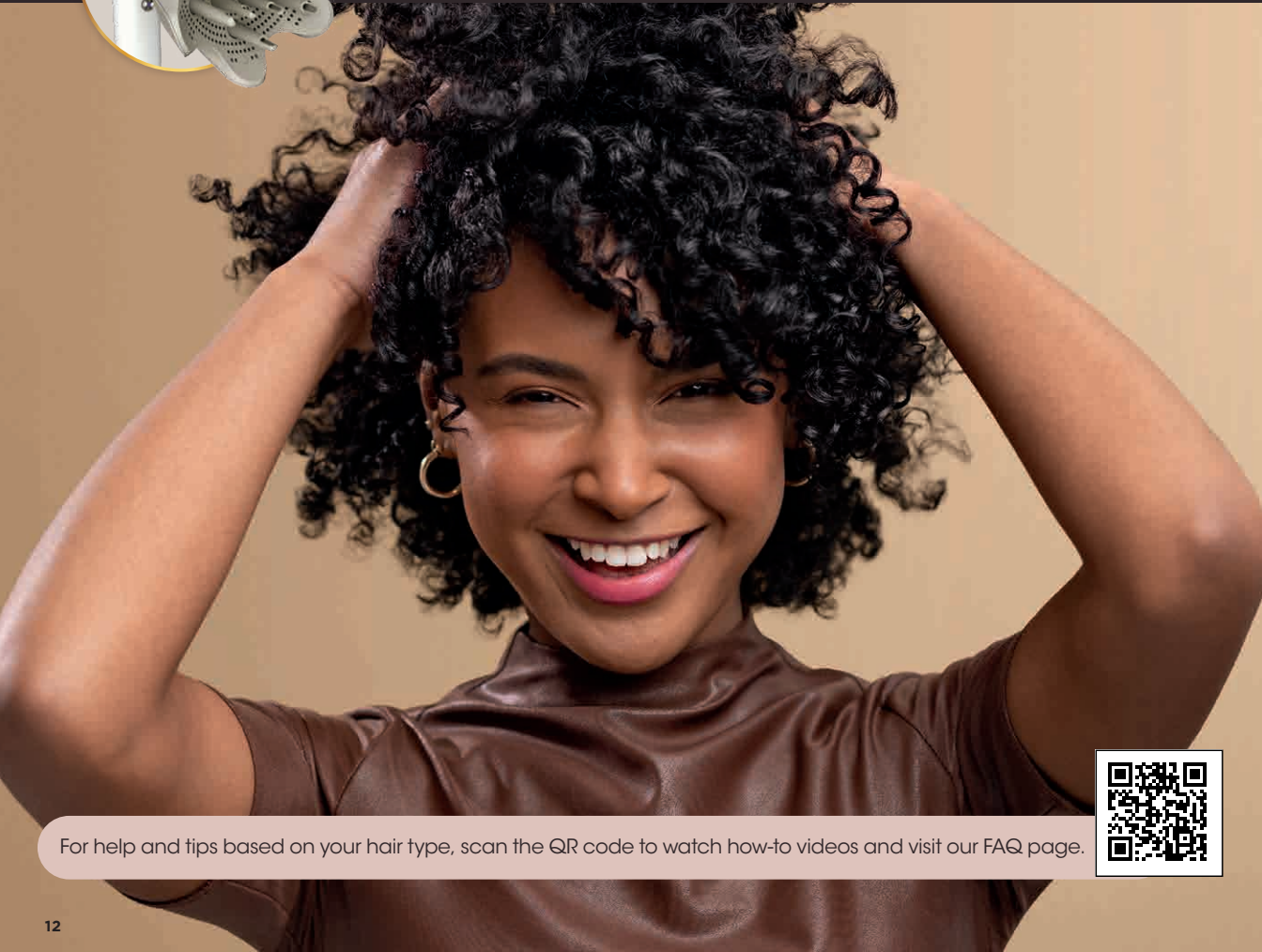
- If you have fine hair, try reducing the airflow to help cut down on frizz.
- To create a curl, wrap your hair around a round brush and dry it in place using the concentrator.
- For added volume, place a round brush under the roots and brush upward while drying with the concentrator.
- For an added curl at the ends, roll the ends of the hair onto a round brush and dry in place using the concentrator.

Define your natural curls.

Setting:  air | temp



DefrizzFast Diffuser



1 Begin with towel-dried hair. Working around your head, bunch curls from ends between the petals of the diffuser.

Pro Tip: Apply curly hair products or styling agents as desired to wet hair.



2 Bring the diffuser up to the roots. Pause and hold.



3 For more volume, slide the lever to extend prongs to lift roots higher.

Pro Tip: Gather hair in diffuser with prongs retracted, then extend them when you reach the roots to increase grab and maximize airflow.



4 If desired, flip upside down and bunch from below for extra volume.

Pro Tip: Keep the integrity of your natural curls by switching between Low temp and the Cool Shot button.



For help and tips based on your hair type, scan the QR code to watch how-to videos and visit our FAQ page.

Additional Styling Tips:

- Apply curly hair products to wet hair before drying to help define your curls and cut down on frizz.
- If you have thick hair, try increasing the heat for even faster results.

Stretch your natural hair.

Setting:  air  |  temp 



Lift & Stretch Wide-Tooth Comb



For help and tips based on your hair type, scan the QR code to watch how-to videos and visit our FAQ page.



Begin with towel-dried hair. Section your hair as desired. Make sure to detangle each section to help prevent snagging.

Pro Tip: Apply your favorite styling products as desired.



Slowly comb your hair from the roots to the ends. Continue combing your section until hair has been stretched and dried.

Pro Tip: Hold the ends of your hair while combing for added tension and length.



Repeat on remaining sections. Press the Cool Shot button to lock in your style.

Pro Tip: Detach and reorient the comb as needed to easily reach all areas on your head.



Continue styling your stretched hair as desired.

Additional Styling Tips:

- For added volume at the roots, comb through hair in an upward direction.
- Decrease the heat to help maintain hair texture while stretching.

Shark **BEAUTY™**

HD300C_StyleGuide_E_F_MP_Mv2

© 2023 SharkNinja Operating LLC.

SHARK is a registered trademark of SharkNinja Operating LLC.
FOR ALL HAIRKIND, RAPIDGLOSS, SHARK BEAUTY, and SPEEDSTYLE
are trademarks of SharkNinja Operating LLC.

Shark **SpeedStyle**TM

Accessoire de finition RapidGlossTM
et sèche-cheveux haute vitesse

GUIDE DE COIFFAGE



POUR TOUS LES TYPES DE CHEVEUX

Présentation de votre SpeedStyle™.



Table des matières

Vous familiariser avec l'appareil :

Comment ça fonctionne	1
Présentation de vos accessoires coiffants	2

Accessoires uniques Shark Beauty™ :

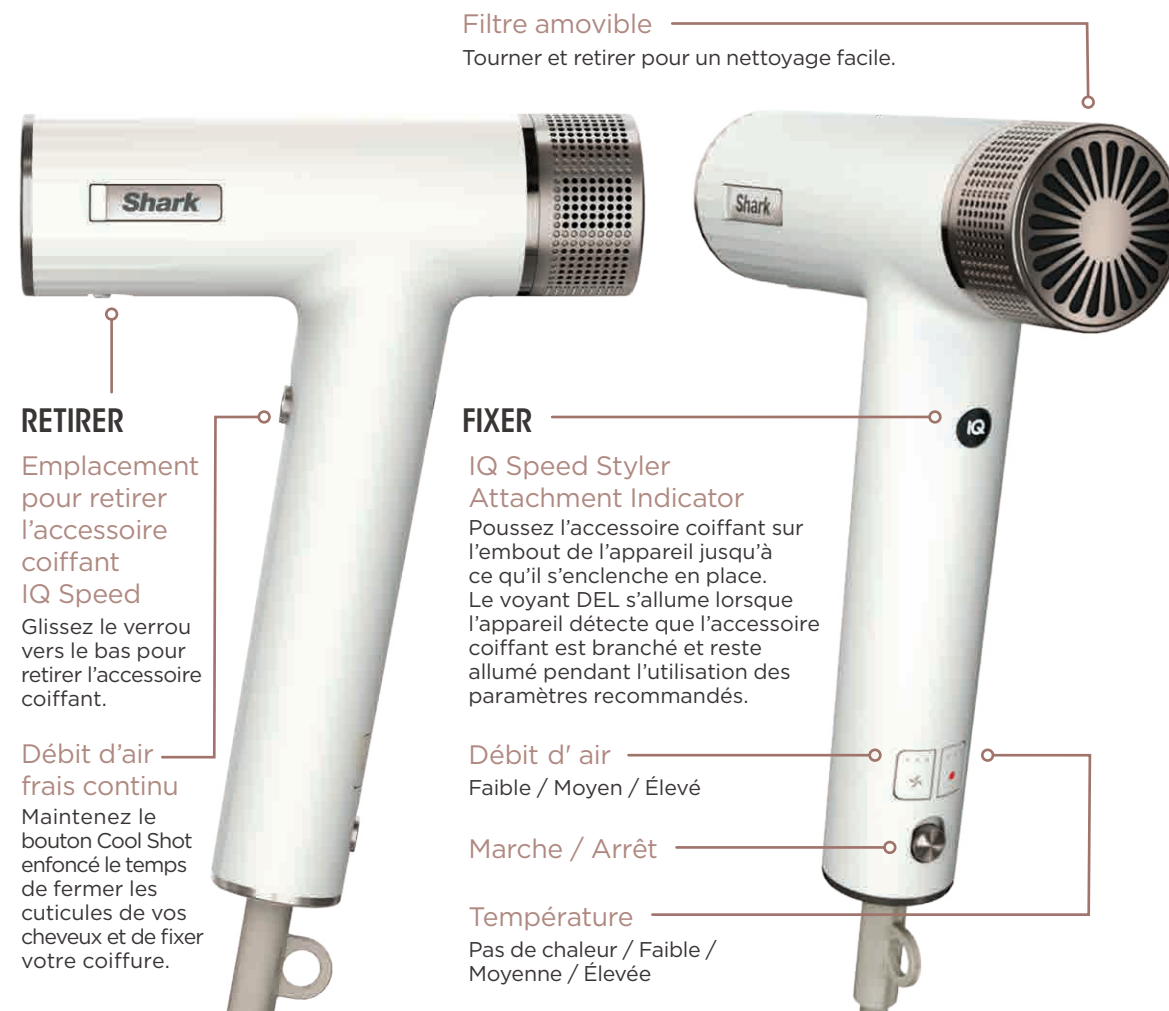
Brosse QuickSmooth	4
Brosse de retouche rapide	6
Accessoire de finition RapidGloss™	8

Accessoires traditionnels Shark Beauty™ :

Concentrateur turbo	10
Diffuseur DefrizzFast	12
Peigne à dents larges Lift & Stretch	14

Les accessoires peuvent varier selon le modèle.
Pour les accessoires et les pièces de rechange, veuillez visiter le sharkbeauty.ca

Comment ça fonctionne



CONSEIL : Les trois voyants de température rouges sont éteints lorsque le mode **Cool Shot** est activé.

I Gamme de produits IQ pour un coiffage et un séchage rapide™

Ce modèle peut ne pas inclure tous les accessoires coiffants.

1 Accessoire de finition RapidGloss™ :

Élimine les frisottis et les mèches rebelles

Utilise la technologie Coanda pour attirer automatiquement les frisottis et les mèches rebelles et pour les éliminer en quelques secondes.



2 Brosse QuickSmooth :

Sèche, donne du volume et lisse les cheveux en même temps

Deux types de soies

Une combinaison de soies volumisantes et de soies lissantes permettant de saisir, lisser et donner de la brillance.



3 Concentrateur turbo : Coiffez et séchez en même temps

Circulation d'air ultra-concentrée pour un séchage rapide et précis.

Pivote pour permettre un coiffage facile.

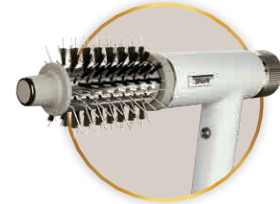


4 Diffuseur DefrizzFast : Séchage rapide et uniforme de la racine à la pointe

Utilisez le levier pour allonger ou rétracter les broches et personnaliser le débit d'air.

Broches allongées—pour les cheveux plus longs et plus épais, ou pour atteindre et soulever les racines.

Broches rétractées—pour les cheveux plus courts et plus fins, ou si les pointes ont besoin d'un peu plus d'air.



5 Brosse de retouche rapide :

Lisse et apprivoise les franges, les couches et les pointes

Deux types de soies

Une combinaison de soies volumisantes et de soies lissantes permettant de créer une tension supplémentaire, lisser et donner de la brillance.



6 Peigne à dents larges Lift & Stretch :

Étirez et allongez vos cheveux de la racine jusqu'aux pointes

Utilise deux rangées et deux longueurs de dents pour étirer et allonger les boucles et les cheveux crépus naturels.

Bouton Cool Touch

Tenez les accessoires ici lorsque vous les retirez.



Pour commander des accessoires supplémentaires, visitez le site sharkbeauty.ca

Bouton Cool Touch

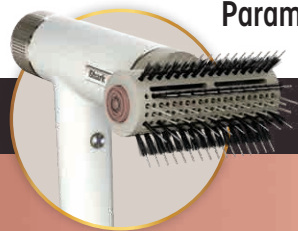
Tenez les accessoires ici lorsque vous les retirez.



Pour commander des accessoires supplémentaires, visitez le site sharkbeauty.ca

Obtenez des coiffures volumineuses.

Paramètres :  air | température



Brosse QuickSmooth



Pour obtenir de l'aide et des conseils en fonction de votre type de cheveux, balayez le code QR pour visionner des vidéos d'instructions et pour visiter notre page FAQ.



Commencez avec des cheveux secs à 80 %. Pour obtenir les meilleurs résultats, sectionnez vos cheveux en mèches et démêlez-les comme vous le souhaitez afin d'aider à créer du volume aux racines.

Conseil de pro : Appliquez des produits pour les cheveux ou des agents coiffants comme vous le souhaitez.



Appuyez sur le bouton situé sur le côté de la brosse pour faire pivoter la brosse dans l'orientation souhaitée. Pour obtenir une coiffure élégante, placez la brosse près des racines pour engager les soies.



Utilisez un mouvement circulaire lorsque vous brossez vos cheveux pour engager les soies lissantes et saisir les cheveux en douceur.

Conseil de pro : Pour plus de volume et de forme, ramassez à partir des racines.



Répétez l'opération avec les autres mèches jusqu'à ce que les cheveux soient secs et que vous ayez obtenu une coiffure élégante.

Conseil de pro : Fixez votre coiffure et réduisez les frisottis en appuyant sur le bouton Cool Shot.

Conseils de coiffage supplémentaires :

- Si vous avez des cheveux épais, essayez de broser de plus petites sections pour obtenir des résultats plus lisses.
- Si vous avez des cheveux bouclés ou crépus, essayez de broser de plus petites mèches à plusieurs reprises et d'augmenter la chaleur pour obtenir des cheveux plus lissés.
- Pour obtenir davantage de volume, placez la brosse sous la mèche, près des racines, et brossez vers le haut en effectuant un mouvement circulaire.

Boucles rebondissantes.

Paramètres :  air    |    température 



Brosse de retouche rapide



Pour obtenir de l'aide et des conseils en fonction de votre type de cheveux, balayez le code QR pour visionner des vidéos d'instructions et pour visiter notre page FAQ.



Commencez avec des cheveux secs à 90 %.

Conseil de pro : Appliquez des produits pour les cheveux ou des agents coiffants comme vous le souhaitez.



Séparez vos cheveux en mèche comme vous le souhaitez. Pour obtenir beaucoup de volume, commencez par placer la brosse ronde sous les cheveux près des racines.

Conseil de pro : Pour obtenir encore plus de volume, maintenez la brosse sous vos cheveux, près des racines, pendant trois secondes avant de broser vers l'extérieur.



À l'aide du bouton, faites rouler la brosse vers l'extérieur, des racines jusqu'aux pointes, de sorte que les soies agrippent délicatement les cheveux.

Conseil de pro : Pour avoir plus le volume, brossez vos cheveux vers le haut.



Pour donner du style à vos franges ou à vos pointes, placez les cheveux sur la brosse, puis tournez la brosse pour les sécher et leurs donner de la forme.

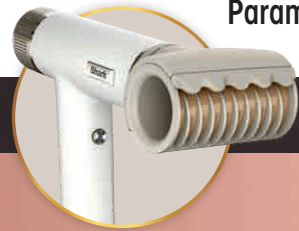
Conseil de pro : Fixez votre coiffure et réduisez les frisottis en appuyant sur le bouton Cool Shot.

Conseils de coiffage supplémentaires :

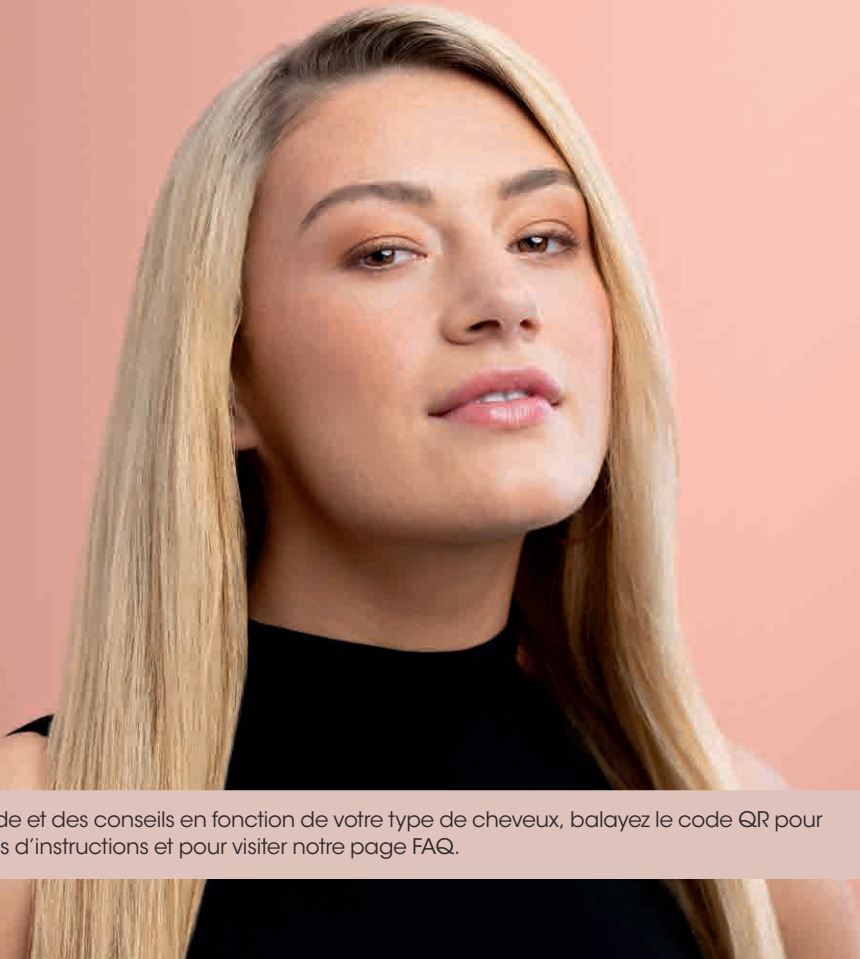
- Si vous avez des cheveux épais, essayez d'augmenter la chaleur pour obtenir des résultats encore plus rapides.
- Si vous avez des cheveux bouclés ou crépus, essayez d'augmenter la chaleur pour favoriser l'obtention de cheveux plus lissés.
- Pour davantage de volume et de forme, brossez les cheveux des pointes à la racine tout en tournant afin de les sécher et de les lisser.
- La brosse est idéale pour terminer le coiffage des cheveux entourant votre visage et de vos pointes.

Passez de fris      liss  .

Param  tres :  air  |  temp  rature 



Accessoire de finition RapidGloss™



Pour obtenir de l'aide et des conseils en fonction de votre type de cheveux, balayez le code QR pour visionner des vid  os d'instructions et pour visiter notre page FAQ.



Commencez avec des cheveux compl  tement secs qui ont   t   coiff  s avec le concentrateur turbo, la brosse QuickSmooth ou la brosse de retouche rapide.

Conseil de pro : Convient mieux aux cheveux droits ou liss  s.



Commencez par le haut de votre t  te, pr  s des racines. Tenez jusqu'   ce que les cheveux soient attir  s.



Faites lentement glisser vers le bas l'accessoire de finition RapidGloss™ sur la longueur de vos cheveux. Appuyez d  licatement l'accessoire contre vos cheveux; pas besoin de l'appliquer contre votre t  te.



R  p  tez tout autour de la t  te.

Conseils de coiffage suppl  mentaires :

- Si vous avez des cheveux plus fins, vous pouvez r  duire la circulation d'air pour favoriser la r  duction de m  ches rebelles.
- Si vous avez des cheveux plus fins, vous pouvez r  duire la chaleur.

Des coiffures élégantes, en toute simplicité.

Paramètres :  air  |  température 



Concentrateur turbo



Pour obtenir de l'aide et des conseils en fonction de votre type de cheveux, balayez le code QR pour visionner des vidéos d'instructions et pour visiter notre page FAQ.



Commencez avec des cheveux humides. Séchez vos cheveux en douceur en dirigeant le débit d'air des racines jusqu'aux pointes.

Conseil de pro : Appliquez des produits pour les cheveux ou des agents coiffants comme vous le souhaitez.



Lorsque l'excès d'humidité disparaît, commencez à coiffer à l'aide d'une brosse ronde. Faites pivoter le concentrateur pour que le débit d'air soit toujours aligné avec la brosse ronde.



Appliquez de la chaleur vers le bas pour lisser.

Conseil de pro : Appliquez de la chaleur aux pointes pour la mise en forme et le pliage.



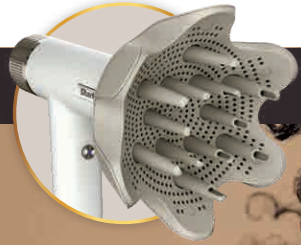
Terminez le coiffage en fixant la forme aux pointes en appuyant sur le bouton Cool Shot.

Conseils de coiffage supplémentaires :

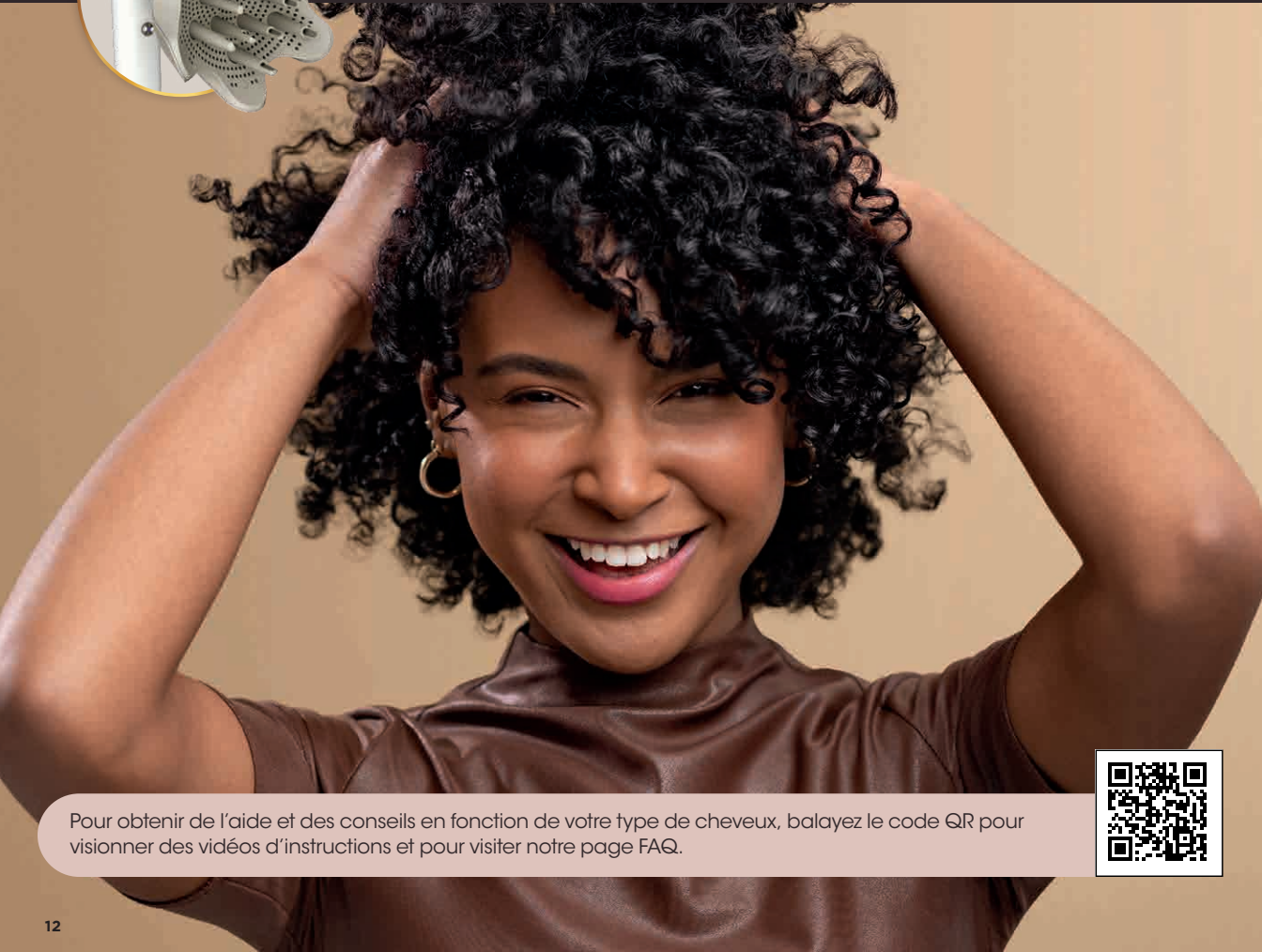
- Si vous avez des cheveux fins, essayez de réduire le débit d'air pour aider à réduire les frisottis.
- Pour créer une boucle, enroulez une mèche de cheveux autour d'une brosse ronde et séchez-la en place à l'aide du concentrateur.
- Pour davantage de volume, placez une brosse ronde sous les racines et brossez vers le haut tout en séchant avec le concentrateur.
- Pour avoir une boucle supplémentaire aux pointes, enroulez-les sur une brosse ronde et séchez-les en place à l'aide du concentrateur.

Définissez vos boucles naturelles.

Paramètres :  air   |   température 



Diffuseur DefrizzFast



Pour obtenir de l'aide et des conseils en fonction de votre type de cheveux, balayez le code QR pour visionner des vidéos d'instructions et pour visiter notre page FAQ.



Commencez par des cheveux séchés avec une serviette. En faisant progressivement le tour de votre tête, rassemblez vos boucles à partir des pointes et placez-les entre les « pétales » du diffuseur.

Conseil de pro : Appliquez des produits coiffants pour cheveux bouclés sur vos cheveux humides, comme vous le souhaitez.



Pour plus de volume, faites glisser le levier pour allonger les broches et soulever davantage les racines.

Conseil de pro : Rassemblez les cheveux dans le diffuseur avec les broches rétractées, puis allongez-les quand vous avez atteint les racines pour augmenter la prise et maximiser le débit d'air.



Amenez le diffuseur jusqu'aux racines. Arrêtez et maintenez.



Si vous le souhaitez, inclinez la tête en avant pour travailler à l'envers et ainsi obtenir davantage de volume.

Conseil de pro : Préservez l'intégrité de vos boucles naturelles en basculant entre la température basse et le bouton Cool Shot.

Conseils de coiffage supplémentaires :

- Appliquez des produits pour cheveux bouclés sur vos cheveux humides avant de les sécher pour aider à définir vos boucles et à réduire les frisottis.
- Si vous avez des cheveux épais, essayez d'augmenter la chaleur pour obtenir des résultats encore plus rapides.

Étirez vos cheveux naturels.

Paramètres :  air  |  température 



Peigne à dents larges Lift & Stretch



Pour obtenir de l'aide et des conseils en fonction de votre type de cheveux, balayez le code QR pour visionner des vidéos d'instructions et pour visiter notre page FAQ.



Commencez par des cheveux séchés avec une serviette. Séparez vos cheveux en mèche comme vous le souhaitez. Assurez-vous de démêler chaque mèche pour éviter qu'elles ne se coincent.

Conseil de pro : Appliquez vos produits de coiffure préférés comme vous le souhaitez.



Peignez lentement vos cheveux des racines jusqu'aux extrémités. Continuez à peigner votre mèche jusqu'à ce que les cheveux soient étirés et séchés.

Conseil de pro : Tenez les pointes de vos cheveux tout en les peignant pour créer une tension et une longueur supplémentaire.



Répétez l'opération pour les autres mèches. Appuyez sur le bouton Cool Shot pour fixer votre coiffure.

Conseil de pro : Retirez et réorientez le peigne, au besoin, pour atteindre facilement toutes les zones de votre tête.



Continuez de coiffer vos cheveux étirés comme vous le souhaitez.

Conseils de coiffage supplémentaires :

- Pour un volume accru aux racines, peignez les cheveux vers le haut.
- Réduisez la chaleur pour aider à préserver la texture des cheveux pendant que vous les étirez.

Shark **BEAUTY™**

HD300C_StyleGuide_E_F_MP_Mv2

© 2023 SharkNinja Operating LLC.

SHARK est une marque de commerce déposée de SharkNinja Operating LLC.
FOR ALL HAIR KIND, RAPIDGLOSS, SHARK BEAUTY et SPEEDSTYLE
sont des marques de commerce de SharkNinja Operating LLC.