



**POWER
FOR ANY
HAIR
TYPE.**



Shark
HyperAIR™

HD112CCO



**STYLES
FOR
EVERY
MOMENT.**



STYLING GUIDE

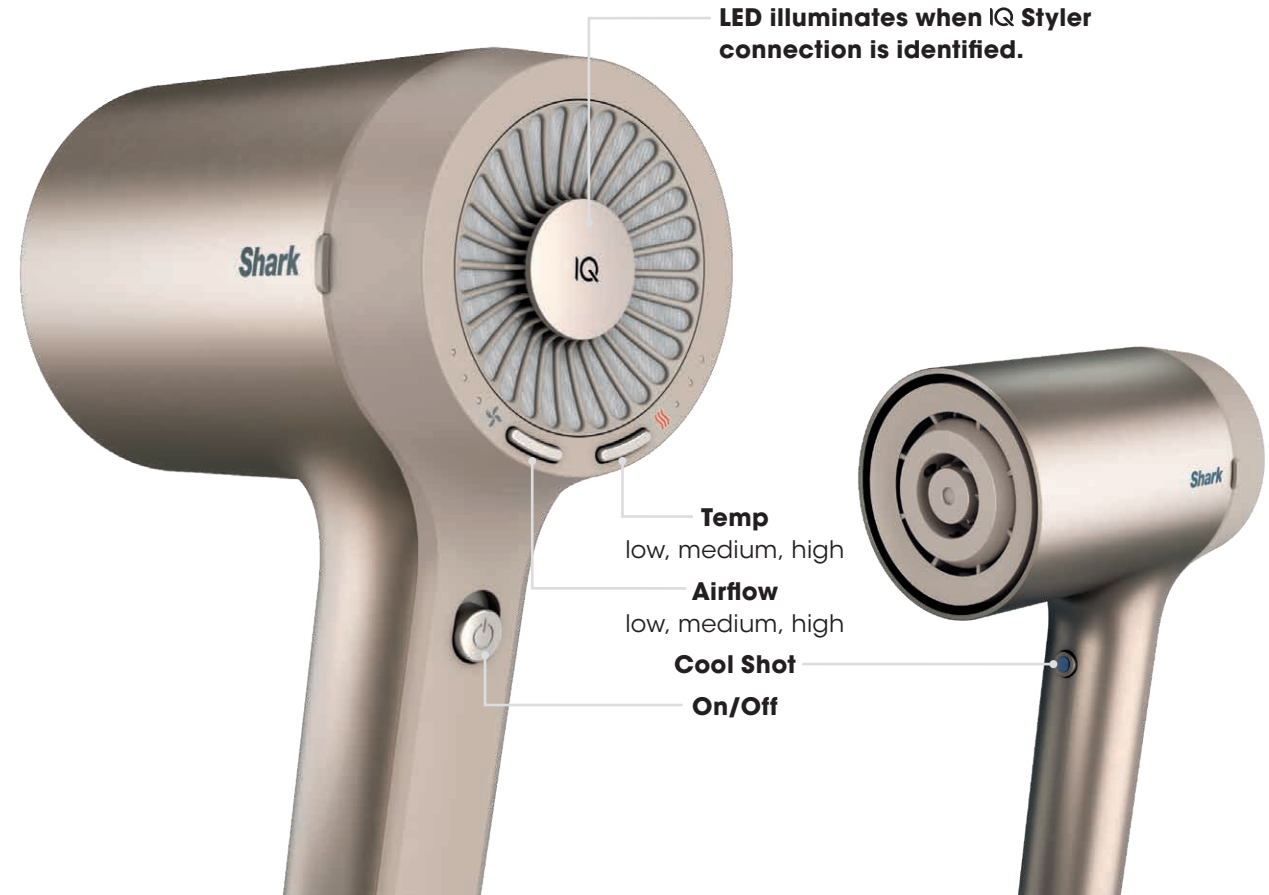
Get to know your Shark HyperAir™ Dryer & IQ Stylers?



TABLE OF CONTENTS

How it Works	1
Whats in the Box	2
Styling with the System	3
IQ 2-in-1 Concentrator	4-7
IQ Styling Brush	8-11
The HyperAir System	12
IQ Curl-Defining Diffuser	14-17
IQ AirWave	18-21

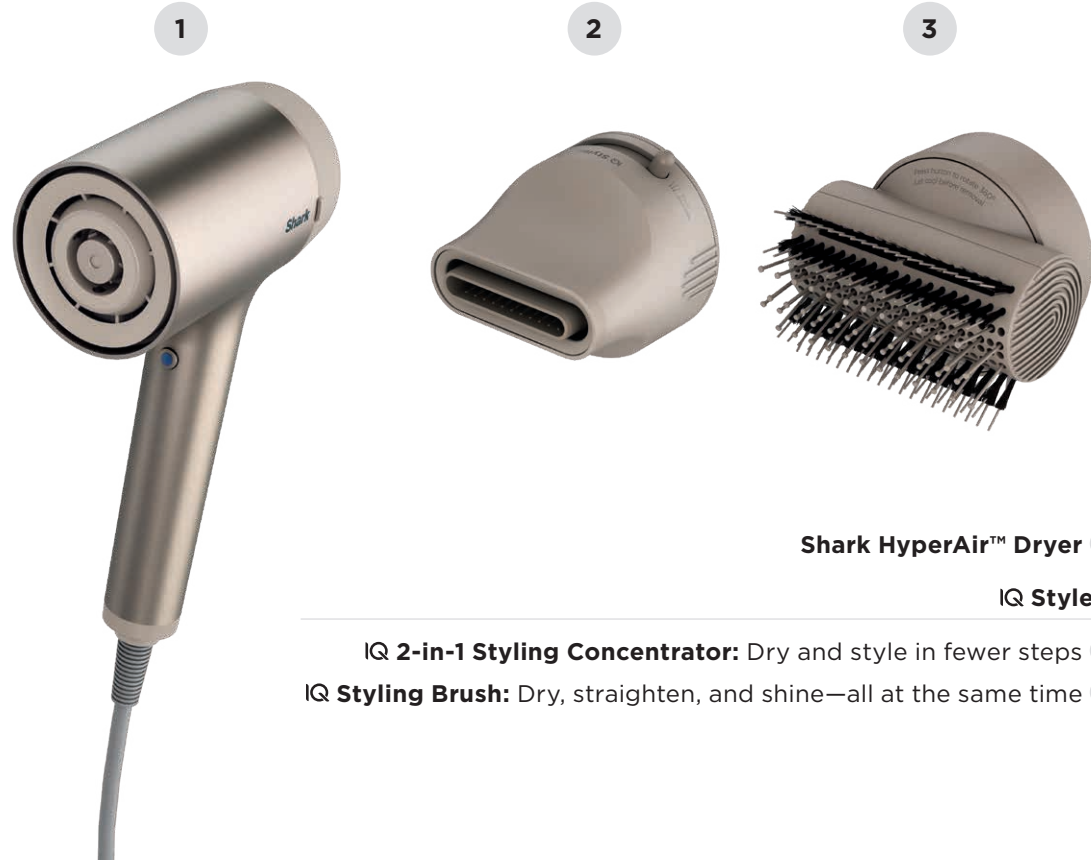
How it works



TIP: Press and hold **Cool Shot** as desired to lock in your style. All 3 red temp lights will be OFF when **Cool Shot** is engaged.



What's in the box?



Shark HyperAir™ Dryer 1

IQ Stylers

IQ 2-in-1 Styling Concentrator: Dry and style in fewer steps 2

IQ Styling Brush: Dry, straighten, and shine—all at the same time 3

Not all accessories are included with this model.
To order additional accessories, visit sharkbeauty.ca.

STYLING WITH THE SYSTEM

When an IQ Styler is attached, Shark HyperAir™ intelligently sets the ideal heat and airflow settings for fast, healthy styling.

The IQ logo on the back of the dryer will illuminate when a Styler is properly attached.

HyperAir Dryer

high airflow, medium temp

✪ air ● ● ●

🌀 temp ● ● ○

IQ 2-in-1 Styling Concentrator

high airflow, high temp

✪ air ● ● ●

🌀 temp ● ● ●

IQ Styling Brush

medium airflow, high temp

✪ air ● ● ○

🌀 temp ● ● ●



Did you know? You can adjust our recommended IQ temperature or airflow settings to experiment with different results or to follow your normal routine.

Get to know your IQ 2-in-1 Concentrator



To explore product info, styles, how-tos, inspiration, tips, tricks, and more, scan the QR code.



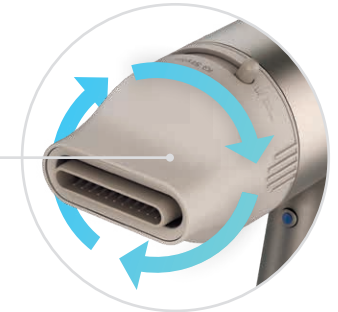
IQ 2-in-1 Concentrator

air  |  temp 

Dry and style in fewer steps.

Swivel concentrator for easy styling

Rotate the concentrator to ensure airflow is always in line with a round brush when styling.



ADJUST THE AIRFLOW

Pre-Styling Mode

Slide lever left to retract nozzle.

- Wider airpath for a gentle, all-over quick dry

Precision Styling Mode

Slide lever right to extend nozzle.

- Narrow, targeted airpath for smoothing, shaping, and bending



TIP: Press and hold **Cool Shot** as desired to lock in your style. All 3 red temp lights will be OFF when **Cool Shot** is engaged.



How to finesse your flow

Press the IQ 2-in-1 Concentrator into the head of the hair dryer until it clicks into place.

1.

Gentle-dry with the nozzle retracted, applying airflow from roots to ends.



2.

When excess moisture is gone, extend nozzle and start styling with a round brush. Slide the lever to move from pre-styling mode to precision styling mode. Rotate the concentrator so airflow is always in line with the round brush.



3.

Apply heat in a downward motion for smoothing. Apply heat at ends for shaping and bending.



4.

Finish styling by setting shape at ends with Cool Shot.



START WITH TOWEL-DRIED HAIR.

Apply hair products or styling agents as desired.

Get to know your IQ Styling Brush



To explore product info, styles, how-tos, inspiration, tips, tricks, and more, scan the QR code.

IQ Styling Brush



Dry, straighten, and shine—all at the same time.

Smoothing Bristles

On the outer edges for grabbing, smoothing, and shining.

Detangling Bristles

In the middle for combing and detangling.

360° Button

Press and hold, then rotate brush to your desired angle.

Use Horizontally

For rough drying, finishing, and shaping your ends.

Use Vertically

For more reach toward the back of the head.



TIP: Press and hold **Cool Shot** as desired to lock in your style. All 3 red temp lights will be OFF when **Cool Shot** is engaged.



Steps to the smoothest blowout

Press the IQ Styling Brush in horizontal position into the head of the hair dryer until it clicks into place.

1.

Loose-dry by pulling the brush through hair with the Detangling Bristles. Pull through to ends.



2.

Press the IQ 360° button, then turn the brush vertically as desired to maximize reach to the back of your head.

Pro Tip: Section hair as desired, drying underneath first to build volume at the crown.



3.

For smoothing and shining, brush from top to bottom. Use a rounding motion to engage the Smoothing Bristles and grab hair.

Pro Tip: Toggle to low airflow and hold ends around bristles. Set shape by pressing the Cool Shot button.



4.

For volume and shape, scoop from underneath the roots.

Pro Tip: Toggle to low airflow and hold ends around bristles. Set shape by pressing the Cool Shot button.



START WITH TOWEL-DRIED, DETANGLED HAIR.

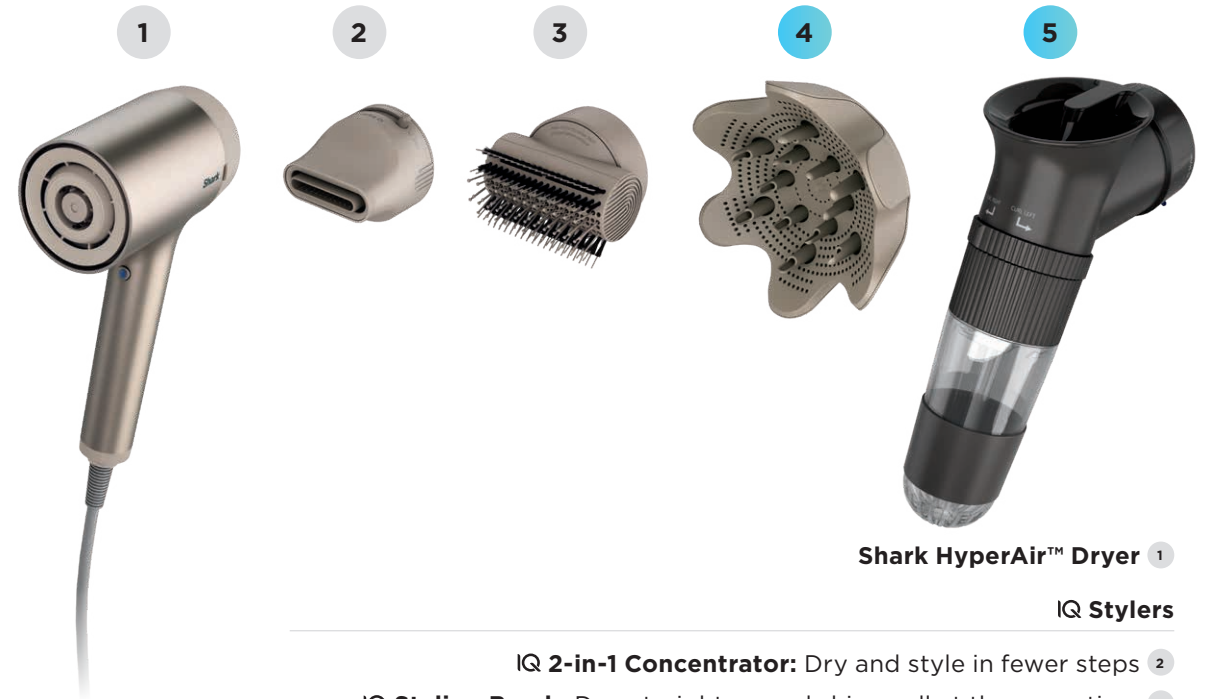
Apply hair products or styling agents as desired.

Do you love your Shark HyperAir™ Dryer & IQ Stylers?



Shop our other IQ Stylers for more styling options. To expand your Shark HyperAir™ System, scan the QR code.

What's in the HyperAir System?



Shark HyperAir™ Dryer 1

IQ Stylers

IQ 2-in-1 Concentrator: Dry and style in fewer steps 2

IQ Styling Brush: Dry, straighten, and shine—all at the same time 3

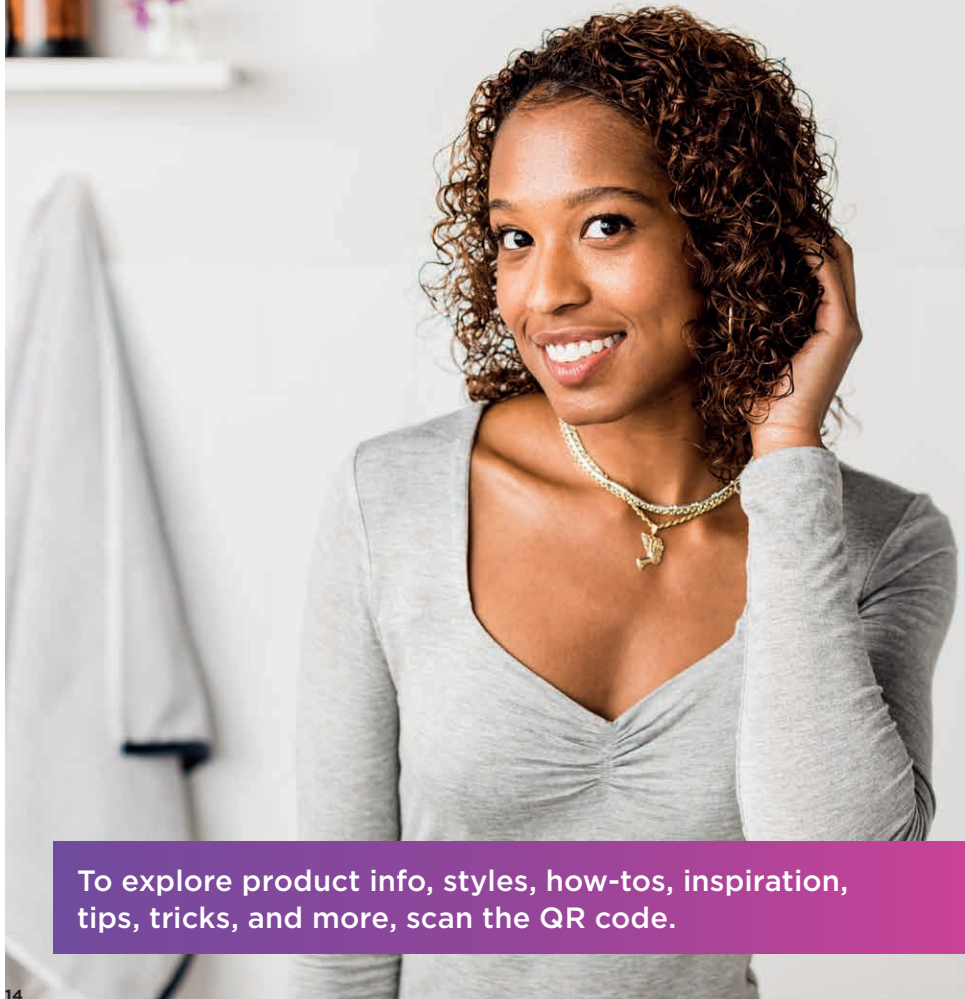
IQ Curl-Defining Diffuser: Fast, even drying from root to tip 4

IQ AirWave: Long-lasting waves with less heat 5

● In the box

● Sold Separately

Get to know your IQ Curl-Defining Diffuser



To explore product info, styles, how-tos, inspiration, tips, tricks, and more, scan the QR code.

IQ Curl-Defining Diffuser ✨ air ● ○ ○ | ● ○ ○ temp 🌀

Fast, even drying from root to tip.

Deep bowl
to hold more hair.



PERFECT YOUR CURLS

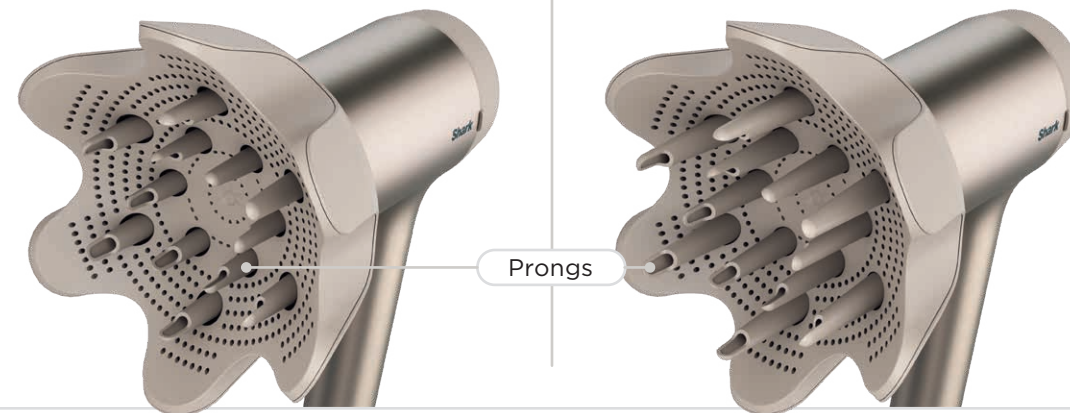
Slide lever to retract or extend prongs as desired.

Retract prongs for:

- Shorter, finer hair
- Less heat on the scalp

Extend prongs for:

- Longer, thicker hair
- Reaching and lifting the root



TIP: Press and hold **Cool Shot** as desired to lock in your style. All 3 red temp lights will be OFF when **Cool Shot** is engaged.



Bring the bounce

Press the IQ Curl-Defining Diffuser into the head of the hair dryer until it clicks into place.

START WITH TOWEL-DRIED, DETANGLED HAIR.

Apply hair products or styling agents as desired.

1.

Working around your head, bunch curls from ends between the petals of the diffuser, bringing it up to the roots for even drying.



2.

Rotate the diffuser back and forth, reaching up to roots. Pause and hold.



3.

If desired for more volume, extend prongs to lift roots higher.

Pro Tip: Gather hair in diffuser with prongs retracted, then extend them when you reach the roots to increase grab and maximize flow.



4.

If desired, flip upside down and bunch from below.

Keep the integrity of your natural curls by switching between low temp and the Cool Shot button.



Get to know your IQ AirWave



To explore product info, styles, how-tos, inspiration, tips, tricks, and more, scan the QR code.



IQ AirWave



Long-lasting waves with less heat. Creates effortless beachy waves using touchless, hair-healthy, HyperAir IQ technology.

AirWave Opening

Place sectioned hair inside the AirWave cup for a touchless waving experience.

Adjust Wave Direction

Curl toward or away from your face. For a tousled look, alternate directions from one wave to the next.



HyperAir works by shaping your hair into a gentle wave and drying in place—no tugging, no heat damage.

TIP: Press and hold **Cool Shot** as desired to lock in your style. All 3 red temp lights will be OFF when **Cool Shot** is engaged.



Master the best beach waves

Press the IQ AirWave into the head of the hair dryer until it clicks into place.

1.

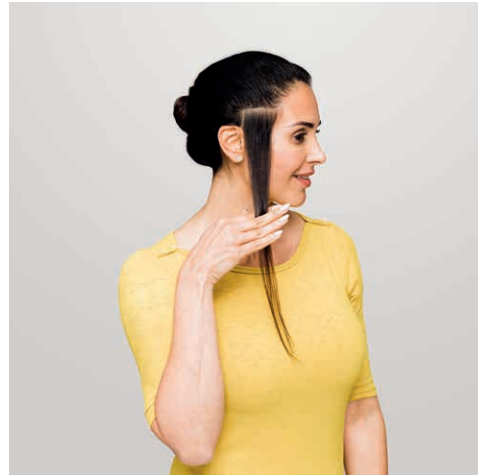
Begin with mostly dry hair. Select wave direction by turning the lever according to the graphic below.



2.

Section hair in 1- to 2-inch sections. Use small sections that are even and square at the root.

Pro Tip: Try different-sized sections to find your favorite wave.



3.

Turn on the hair dryer. Place section of hair into the AirWave opening. Guide slowly, lifting it up to the root.



4.

Hold AirWave upward for 20 seconds, for the best results. Then press Cool Shot to set your style. Slowly pull styler away from hair to expose the wave.

Pro Tip: Use setting or holding spray as desired.



PREP YOUR HAIR BY LEAVING A LITTLE MOISTURE BEHIND AFTER DRYING WITH YOUR SHARK HYPERAIR™.

For curly hair types, we recommend smoothing and drying with the IQ Styling Brush. Avoid using the AirWave on flat-ironed hair.

**Looking for more
inspiration, tips, and tricks?
Go to sharkbeauty.ca
or scan QR code.**



HD112CCO_StyleGuide_EN_MP_v2

© 2022 Shark Ninja Operating LLC.
SHARK HYPERAIR is a trademark of SharkNinja Operating LLC.

For accessories and replacement parts, visit sharkbeauty.ca/accessories

**Vous cherchez des inspirations,
des conseils et des trucs?
Consultez le site sharkbeauty.ca ou
scannez le code QR.**



HD112CCO_StyleGuide_EN_MP_v2

© 2022 Shark Ninja Operating LLC.
SHARK HYPERAIR est une marque de commerce de SharkNinja Operating LLC.

Pour les accessoires et les pièces de rechange, rendez-vous sur sharkbeauty.ca/accessories



**PUISSANCE
POUR TOUT
TYPE DE
CHEVEUX.**



Shark
HyperAIR™

HD112CCO



**COIFFURES
POUR
TOUTE
OCCASION.**



GUIDE DE COIFFAGE

Découvrez votre sèche-cheveux HyperAir et les peignes coiffants IQ de Shark.

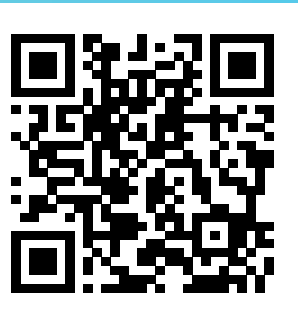


TABLE DES MATIÈRES

Comment ça fonctionne	1
Contenu de la boîte	2
Coiffer à l'aide du système	3
Concentrateur 2-en-1	4-7
Brosse coiffante IQ	8-11
Le système HyperAir	12
Diffuseur IQ pour définir les boucles	14-17
Accessoire à friser AirWave IQ	18-21

Comment ça fonctionne



CONSEIL : Maintenez **Cool Shot** enfoncé le temps de fixer votre coiffure. Les 3 voyants de température rouges sont éteints lorsque **Cool Shot** est engagé.



Contenu de la boîte



Sèche-cheveux HyperAir de Shark™ 1

Peignes-coiffants IQ

Concentrateur 2-en-1 IQ : Séchage et mise en coiffure en moins d'étapes 2

Brosse coiffante IQ : Sécher, lisser et faire briller tout en même temps 3

Tous les accessoires ne sont pas inclus avec ce modèle. Pour commander des accessoires supplémentaires, visitez le site sharkbeauty.ca.

COIFFER À L'AIDE DU SYSTÈME

Lors du coiffage avec les peignes coiffants IQ de Shark HyperAir™ règle intelligemment la chaleur et le débit d'air pour une mise en forme plus rapide et plus saine.

Sèche-cheveux HyperAir

débit d'air élevé,
température moyenne

✪ air ● ● ●

🌀 temp ● ● ○

Concentrateur 2-in-1

débit d'air élevé,
température élevée

✪ air ● ● ●

🌀 temp ● ● ●

Brosse coiffante IQ

débit d'air moyen,
température élevée

✪ air ● ● ○

🌀 temp ● ● ●



Le saviez-vous? Vous pouvez adapter les réglages de température ou de débit d'air que nous recommandons si vous avez le goût d'expérimenter ou de suivre votre routine normale.

Découvrez votre concentrateur 2-en-1 IQ



Pour explorer les infos sur le produit ainsi que les styles, techniques, inspirations, conseils, trucs, entre autres, scannez le code QR.

Concentrateur 2-en-1 IQ  air  |  temp 

Séchage et mise en coiffure en moins d'étapes.



Tourner le concentrateur pour un coiffage facile

Coiffez en faisant pivoter le concentrateur afin que le débit d'air soit toujours aligné avec une brosse ronde.

RÉGLER LE DÉBIT D'AIR

Mode pré-coiffage

Faites glisser le levier vers la gauche pour rétracter la buse.

- Circulation d'air plus large pour un séchage complet et rapide en douceur

Mode coiffage de précision

Faites glisser le levier vers la droite pour rallonger la buse.

- Circulation d'air étroite et ciblée pour le lissage, la mise en forme et le pliage



CONSEIL : Maintenez **Cool Shot** enfoncé le temps de fixer votre coiffure. Les 3 voyants de température rouges sont éteints lorsque **Cool Shot** est engagé.



Comment affiner le débit

Insérez le concentrateur 2-en-1 IQ dans la tête du sèche-cheveux jusqu'à ce qu'il s'enclenche.

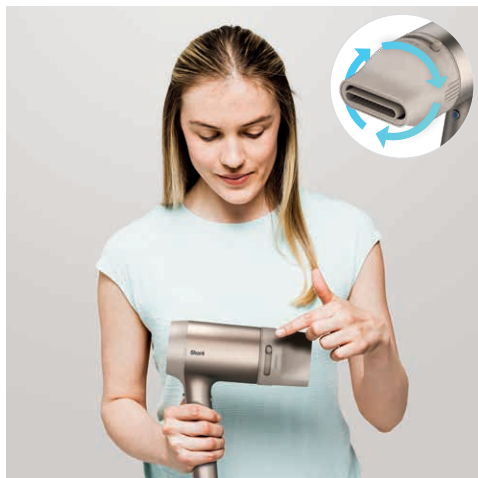
1.

Séchez en douceur avec la buse rétractée en dirigeant le débit d'air des racines aux pointes.



2.

Lorsque l'excès d'humidité disparaît, rallongez la buse et commencez à coiffer à l'aide d'une brosse ronde. Faites glisser le levier pour passer du mode pré-coiffage au mode de coiffage de précision. Faites pivoter le concentrateur pour que le débit d'air soit toujours aligné avec la brosse ronde.



3.

Appliquez de la chaleur vers le bas pour lisser. Appliquez de la chaleur aux pointes pour la mise en forme et le pliage.



4.

Terminez le coiffage en fixant la mise en forme avec Cool Shot.



COMMENCEZ PAR SÉCHER VOS CHEVEUX À L'AIDE D'UNE SERVIETTE.

Appliquez des produits pour les cheveux ou des agents coiffants comme vous le souhaitez.

Découvrez votre brosse coiffante IQ



Pour explorer les infos sur le produit ainsi que les styles, techniques, inspirations, conseils, trucs, entre autres, scannez le code QR.



Brosse coiffante IQ



Sécher, lisser et faire briller tout en même temps.

Soies pour lisser

Sur les bords extérieurs pour saisir, lisser et faire briller.

Soies pour démêler

Au milieu pour peigner et démêler.

Bouton 360°

Maintenez le bouton enfoncé, puis faites pivoter la brosse à l'angle souhaité.

À l'horizontale

pour le séchage initial, la finition et la mise en forme des pointes.

À la verticale

pour mieux atteindre l'arrière de la tête.



CONSEIL : Maintenez **Cool Shot** enfoncé le temps de fixer votre coiffure. Les 3 voyants de température rouges sont éteints lorsque **Cool Shot** est engagé.



Étapes pour un séchage des plus lisses

Insérez la brosse coiffante IQ en position horizontale dans la tête du sèche-cheveux jusqu'à ce qu'elle s'enclenche.

1.

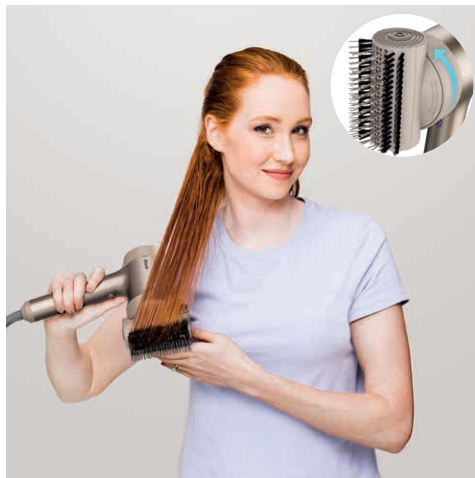
Séchez librement en tirant la brosse dans les cheveux à l'aide des soies pour démêler. Tirer jusqu'aux pointes.



2.

Appuyez sur le bouton IQ 360°, puis tournez la brosse à la verticale comme vous le souhaitez afin de pouvoir atteindre au maximum l'arrière de votre tête.

Conseil de pro : Divisez les cheveux en sections, séchez en dessous d'abord pour créer du volume à la couronne.



COMMENCEZ AVEC DES CHEVEUX SÉCHÉS À LA SERVIETTE ET DÉMÊLÉS.

Appliquez des produits pour les cheveux ou des agents coiffants comme vous le souhaitez.

3.

Pour lisser et faire briller, brossez de haut en bas. Utilisez un mouvement circulaire pour engager les soies pour lisser et capter les cheveux.

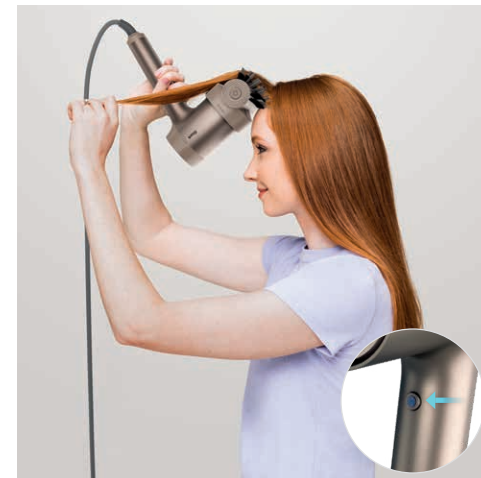
Conseil de pro : Basculez vers le débit d'air faible et maintenez les pointes autour des soies. Fixez la forme en appuyant sur le bouton Cool Shot.



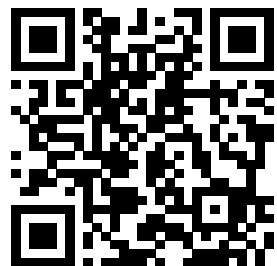
4.

Pour plus de volume et de forme, ramassez à partir des racines.

Conseil de pro : Basculez vers le débit d'air faible et maintenez les pointes autour des soies. Fixez la forme en appuyant sur le bouton Cool Shot.



Aimez-vous votre sèche-cheveux HyperAir et les peignes coiffants IQ de Shark?



Découvrez nos autres peignes coiffants IQ et variez vos mises en plis. Pour élargir votre système HyperAIR de Shark, scannez le code QR.

Que comprend le système HyperAir?



Sèche-cheveux HyperAir de Shark™ 1

Peignes-coiffants IQ

Concentrateur 2-en-1 IQ : Séchage et mise en coiffure en moins d'étapes 2

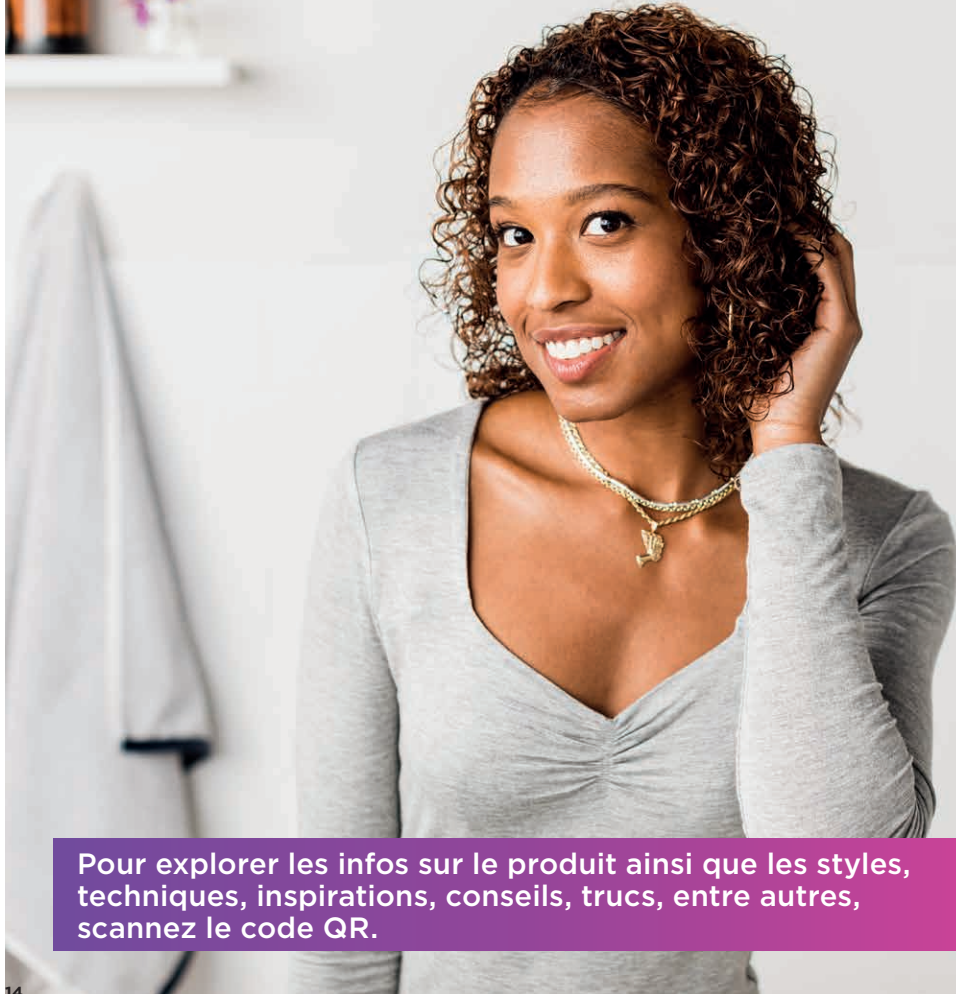
Brosse coiffante IQ : Sécher, lisser et faire briller tout en même temps 3

Diffuseur IQ pour définir les boucles : Séchage rapide et uniforme de la racine à la pointe 4

Accessoire à friser AirWave IQ : Ondulations longue durée avec moins de chaleur 5

- Dans la boîte
- Vendu séparément

Découvrez votre diffuseur IQ pour définir les boucles



Pour explorer les infos sur le produit ainsi que les styles, techniques, inspirations, conseils, trucs, entre autres, scannez le code QR.



Diffuseur IQ pour définir les boucles

Séchage rapide et uniforme de la racine à la pointe.



Bol profond
pour tenir plus de cheveux.



PERFECTIONNEZ VOS BOUCLES

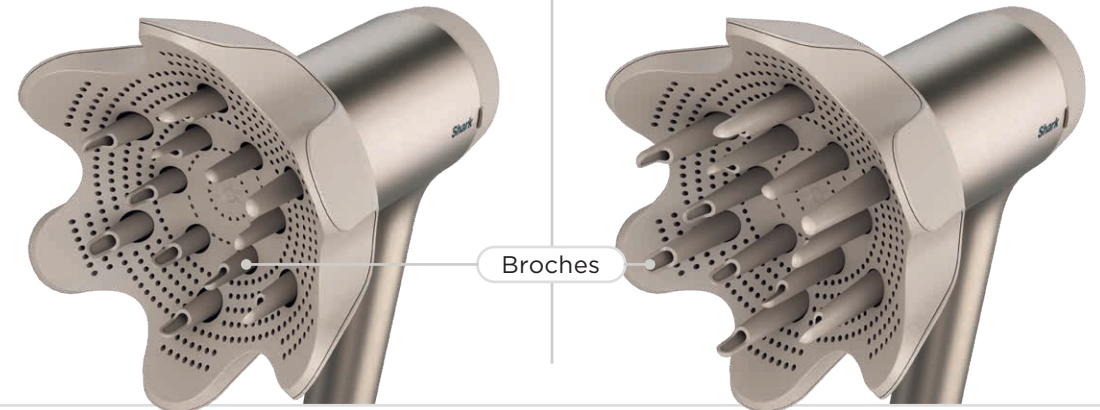
Faites glisser le levier pour rétracter ou allonger les broches selon vos besoins.

Rétractez les broches pour :

- Les cheveux plus courts et plus fins
- Envoyer moins de chaleur sur le cuir chevelu

Rallongez les griffes pour :

- Les cheveux plus longs et plus épais
- Atteindre et soulever la racine



CONSEIL : Maintenez **Cool Shot** enfoncé le temps de fixer votre coiffure. Les 3 voyants de température rouges sont éteints lorsque **Cool Shot** est engagé.



Boucles rebondissantes

Insérez le diffuseur IQ pour définir les boucles dans la tête du sèche-cheveux jusqu'à ce qu'il s'enclenche.

1.

À répéter pour toute la tête. Depuis les pointes, rassemblez les boucles entre les pétales du diffuseur et montez-le jusqu'à la racine pour un séchage uniforme.



2.

Faites tourner le diffuseur d'avant en arrière pour atteindre les racines. Arrêtez et maintenez.



COMMENCEZ AVEC DES CHEVEUX SÉCHÉS À LA SERVIETTE ET DÉMÊLÉS.

Appliquez des produits pour les cheveux ou des agents coiffants comme vous le souhaitez.

3.

Pour plus de volume, rallongez les broches pour soulever les racines davantage.

Conseil de pro : Rassemblez les cheveux dans le diffuseur avec les broches rétractées, puis rallongez-les quand vous avez atteint les racines pour augmenter la prise et maximiser le débit.



4.

Si vous le souhaitez, inclinez la tête en avant pour travailler à l'envers.

Préservez l'intégrité de vos boucles naturelles en basculant entre la température basse et le bouton Cool Shot.



Découvrez votre AirWave IQ



Pour explorer les infos sur le produit ainsi que les styles, techniques, inspirations, conseils, trucs, entre autres, scannez le code QR.



AirWave IQ



Ondulations longue durée avec moins de chaleur.

Crée des ondulations vues à la plage grâce à la technologie HyperAir IQ, sans contact et saine pour les cheveux.

Ouverture AirWave

Placez la section de cheveux à l'intérieur du compartiment AirWave pour une expérience d'ondulation sans contact.

Réglez le sens de l'ondulation

Bouclez vers votre visage ou loin de votre visage. Pour une allure décoiffée, inversez le sens d'une ondulation à l'autre.



HyperAir ondule vos cheveux en douceur et les sèche en place, sans les tirer ou les endommager par la chaleur.

CONSEIL : Maintenez **Cool Shot** enfoncé le temps de fixer votre coiffure. Les 3 voyants de température rouges sont éteints lorsque **Cool Shot** est engagé.



Maîtrisez les meilleures ondulations vues à la plage

Insérez le AirWave IQ dans la tête du sèche-cheveux jusqu'à ce qu'il s'enclenche.

1.

Commencez avec des cheveux surtout secs. Sélectionnez le sens de l'ondulation en tournant le levier comme illustré ci-dessous.

BOUCLER VERS LA DROITE / BOUCLER VERS LA GAUCHE

CURL RIGHT CURL LEFT



2.

Divisez les cheveux en sections de 2,5 à 5 cm.

Divisez en petites sections uniformes et à angle droit par rapport à la racine.

Conseil de pro : Créez des sections de différentes tailles pour trouver votre ondulation préférée.



3.

Allumez le sèche-cheveux. Placez une section de cheveux dans l'ouverture AirWave.

Guider lentement, en soulevant jusqu'à la racine.



4.

Pointez le AirWave vers le haut pendant 20 secondes pour des résultats optimaux. Appuyez ensuite sur Cool Shot pour fixer votre coiffure.

Retirez lentement l'accessoire des cheveux pour exposer l'ondulation.

Conseil de pro : Utiliser un produit fixatif comme vous le souhaitez.



PRÉPAREZ VOS CHEVEUX EN LES GARDANT UN PEU HUMIDES APRÈS LE SÉCHAGE AVEC VOTRE HYPEAIR DE SHARK™.

Pour les cheveux bouclés, nous recommandons de les lisser et de les sécher à l'aide de la brosse coiffante IQ.

Évitez d'utiliser le AirWave sur des cheveux défrisés au fer plat.

**Vous cherchez des inspirations,
des conseils et des trucs?
Consultez le site sharkbeauty.ca ou
scannez le code QR.**



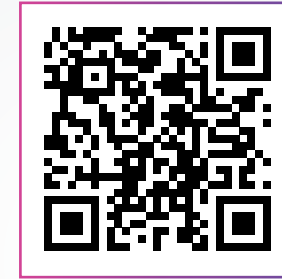
HD112CCO_StyleGuide_FR_MP_v2

© 2022 Shark Ninja Operating LLC.

SHARK HYPERAIR est une marque de commerce de SharkNinja Operating LLC.

Pour les accessoires et les pièces de rechange, rendez-vous sur sharkbeauty.ca/accessories

**Looking for more
inspiration, tips, and tricks?
Go to sharkbeauty.ca
or scan QR code.**



HD112CCO_StyleGuide_FR_MP_v2

© 2022 Shark Ninja Operating LLC.

SHARK HYPERAIR is a trademark of SharkNinja Operating LLC.

For accessories and replacement parts, visit sharkbeauty.ca/accessories