

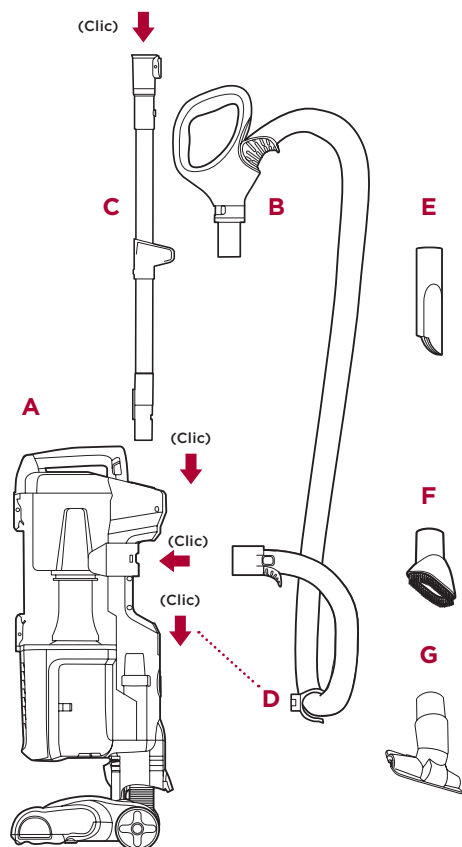
Shark Navigator™ SWIVEL PRO COMPLETE

GUIDE DE DÉMARRAGE RAPIDE

CONTENU

- A Réceptacle de l'aspirateur
- B Poignée et tuyau
- C Tube
- D Support à tuyau
- E Suceur plat de 13 cm (5,5 po)
- F Brosse à épousseter
- G Outil à meubles

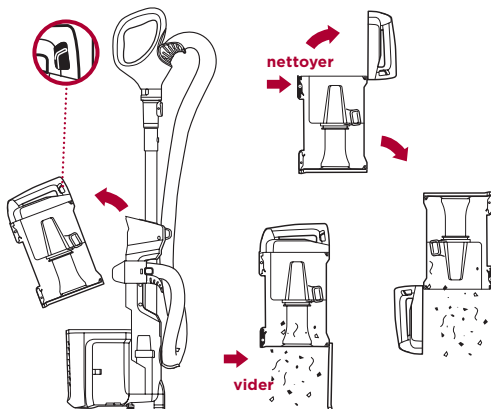
ASSEMBLAGE



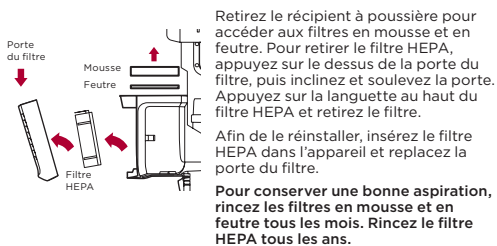
REMARQUE : Afin que l'appareil fonctionne correctement, assurez-vous que toutes les pièces sont **MAINTENUES fermement en place.**

VIDANGE DU RÉCIPENT À POUSSIÈRE

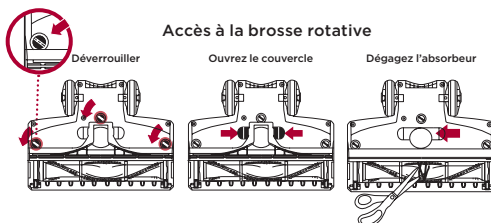
Videz le récipient à poussière après chaque utilisation.



ENTRETIEN



Rincez les filtres avec de l'eau seulement et laissez-les sécher complètement à l'air libre avant de les réinstaller. Tapotez les filtres entre les lavages, au besoin, pour retirer la saleté.



Utilisez une pièce de monnaie pour faire tourner les verrous dans le sens antihoraire jusqu'à ce qu'ils s'ouvrent, puis retirez le couvercle afin d'accéder à la brosse rotative. Dégagez l'absorbeur de débris.

2 FAÇONS DE NETTOYER

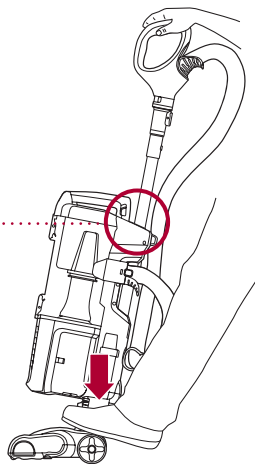
NETTOYAGE DU PLANCHER



ou



3



1

HARD FLOOR (plancher)

Positionnez l'interrupteur sur I pour le nettoyage des planchers.

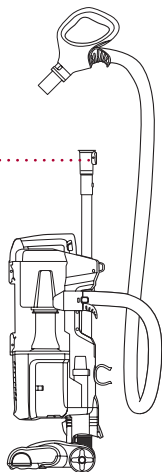
2

CARPET (tapis)

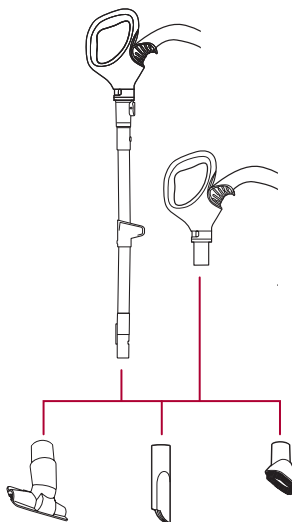
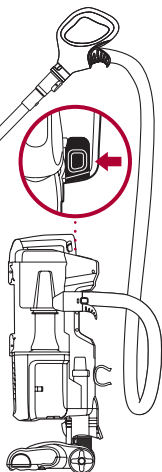
Positionnez l'interrupteur sur II pour le nettoyage des tapis à poils longs et courts.

Pour activer la brosse rotative, appuyez sur la buse de plancher et inclinez la poignée vers l'arrière.

NETTOYAGE AU-DESSUS DU SOL



OU



1

Pour nettoyer les zones au-dessus du sol, retirez la poignée du tube. Ou, pour atteindre les endroits encore plus élevés, retirez le tube du réceptacle.

2

Fixez un accessoire de nettoyage à la poignée ou au tube.

Pour obtenir des pièces et des accessoires supplémentaires, visitez le site sharkaccessories.com

Pour des renseignements supplémentaires ou pour l'enregistrement de votre produit, visitez-nous en ligne sur le site sharkclean.com

