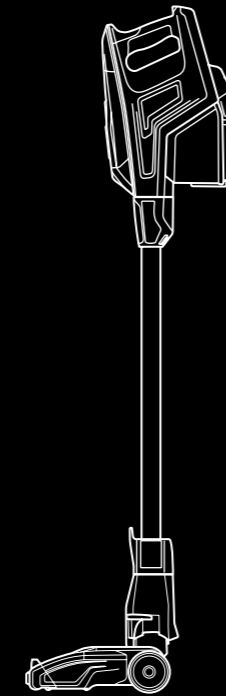
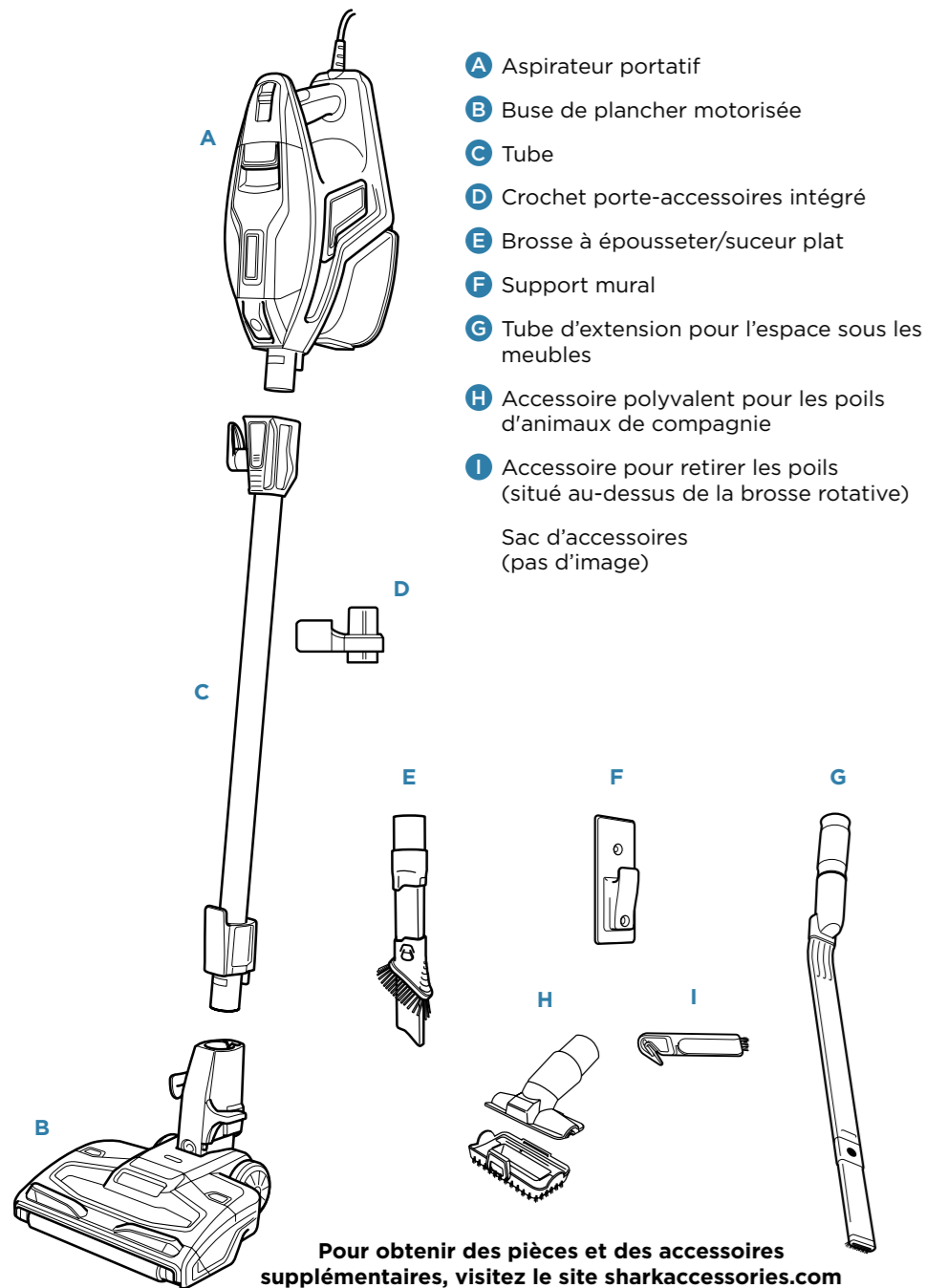


CONTENU :



Shark

Pour toute question ou pour l'enregistrement de votre produit, communiquez avec nous au 1 800 798-7398 ou visitez-nous en ligne sur le site registeryourshark.com



@sharkcleaning

Veillez lire le guide d'utilisateur Shark™ ci-joint avant d'utiliser votre appareil.

Shark

Rocket^{MC} COMPLETE

HV381C

GUIDE DE DÉMARRAGE RAPIDE

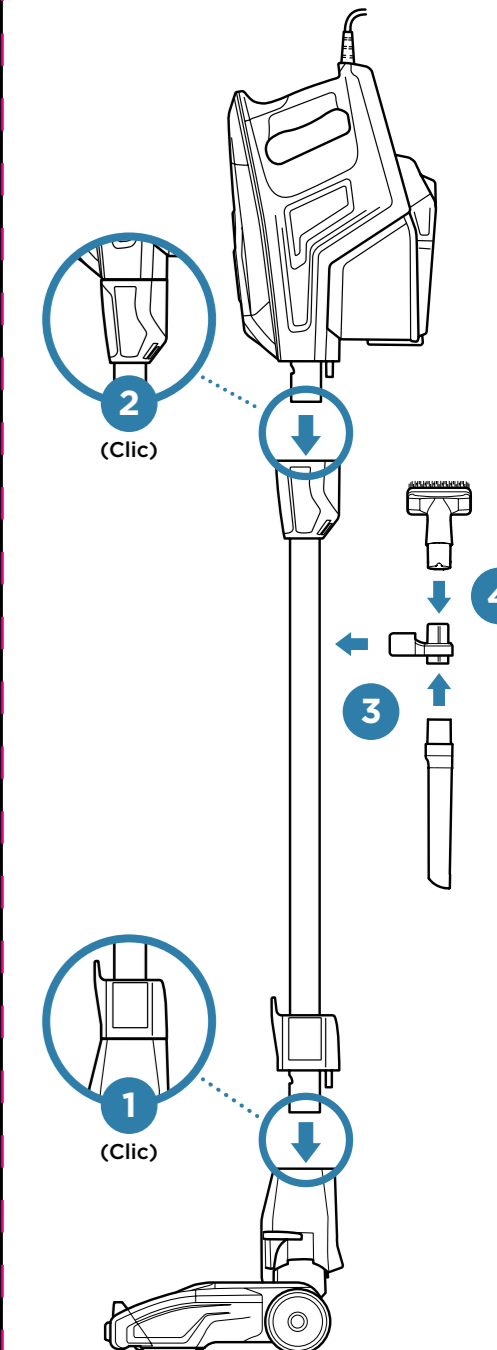
Utilisez ce guide de démarrage rapide pour en apprendre davantage sur les caractéristiques fantastiques de votre nouvel aspirateur.



Joignez-vous à la Clean Evolution.^{MC}

Au moment de faire le nettoyage, nous n'avons pas peur de nous salir les mains. Chez Shark^{MD}, nous travaillons continuellement dans le but de faire évoluer nos produits et d'innover, afin de répondre aux besoins de personnes comme vous. Notre travail consiste à créer des produits 5 étoiles qui vous simplifient vraiment la vie.

ASSEMBLAGE



VOUS RENCONTREZ DES DIFFICULTÉS?

PROBLÈME

L'aspirateur ne ramasse pas la poussière. Aucune aspiration ou aspiration faible.

Solution

Videz le récipient à poussière, nettoyez les filtres et assurez-vous que rien n'obstrue toutes les ouvertures.

PROBLÈME

L'aspirateur soulève les carpettes.

Solution

Éteignez l'appareil pour désactiver la brosse rotative et rallumez-le avec l'interrupteur coulissant.

PROBLÈME

La brosse rotative ou le rouleau doux ne tourne pas. Le témoin lumineux de la brosse rotative figurant sur la buse de plancher devient rouge.

Solution

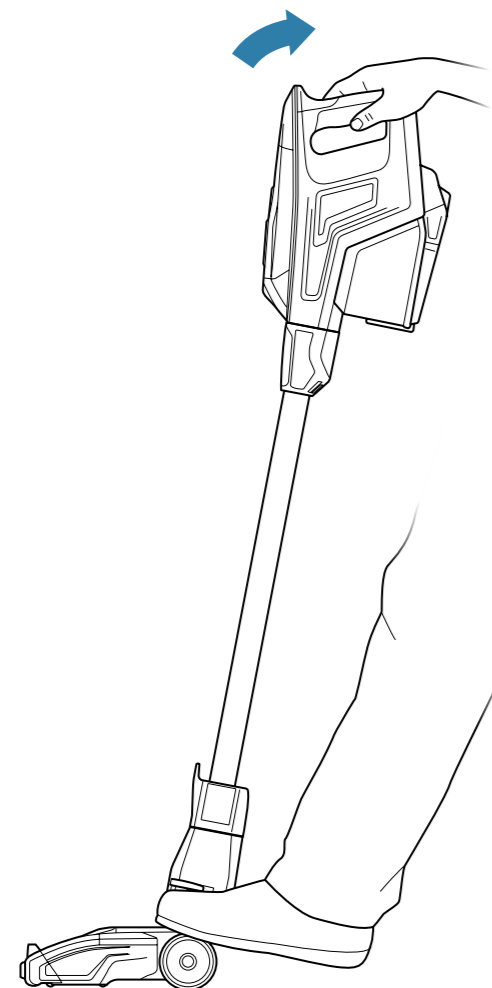
Éteignez l'aspirateur et débranchez-le immédiatement. Retirez toute obstruction, puis rebranchez et rallumez l'aspirateur. Si le témoin lumineux de la brosse rotative figurant sur la buse de plancher s'allume en vert, cela signifie que l'obstruction a été retirée. Si le témoin continue de s'allumer en rouge, communiquez avec le service à la clientèle au 1 800 798-7398.

NETTOYAGE POLYVALENT DU SOL AU PLAFOND

NETTOYAGE DU PLANCHER

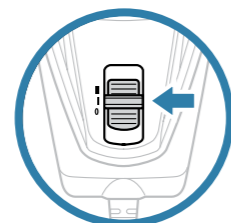
1 Branchez l'appareil

Appuyez délicatement sur la buse de plancher avec votre pied et inclinez la poignée vers l'arrière pour commencer le nettoyage.



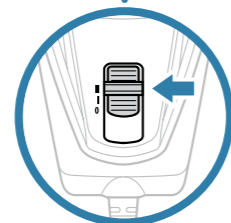
2 Choisissez le réglage

L'aspirateur Rocket^{MC} Complete est muni d'un bouton curseur à 2 vitesses sur la poignée. Réglez le bouton curseur au réglage de plancher approprié et commencez le nettoyage.



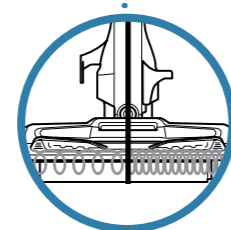
Réglage I Parfait pour les planchers et les carpettes délicates.

La brosse rotative et le rouleau doux tournent lentement ensemble pour nettoyer les planchers et les carpettes délicates. Le rouleau doux retient la poussière fine et les grosses particules, et la brosse rotative dirige ces débris vers le conduit d'aspiration.



Réglage II Nettoie les tapis en profondeur en retirant la saleté incrustée.

Les deux brosses rotatives tournent plus rapidement, travaillant ensemble pour aspirer les débris incrustés dans les tapis.



REMARQUE : pour un nettoyage en profondeur conformément à la norme ASTM F 608 (saleté incrustée dans les tapis), veuillez utiliser le réglage II, soit le mode pour tapis à poils longs.

NETTOYAGE AU-DESSUS DU SOL

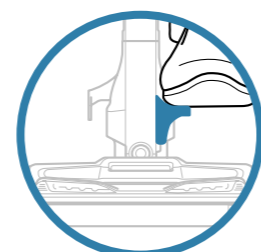
1 Placez l'aspirateur en position verticale. Appuyez sur la pédale et tirez sur le tube pour le débrancher de la buse de plancher motorisée.

OU

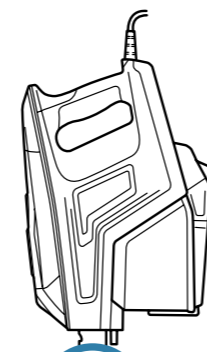
Appuyez sur le bouton de dégagement du tube situé dans la partie supérieure du tube pour le débrancher de l'aspirateur portatif.



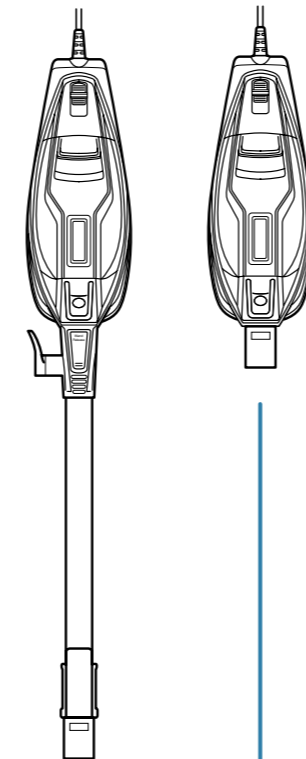
Dégagement du tube



Dégagement de la buse de plancher



2 Fixez l'accessoire de nettoyage souhaité.



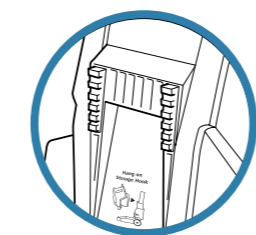
REMARQUE : utilisez le réglage I pour tous les accessoires pour surface au-dessus du sol.

RANGEMENT

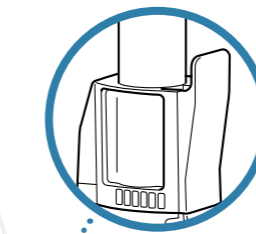
Crochet intégré

Pour un rangement compact et pratique, accrochez l'aspirateur portatif au crochet qui se trouve au bas du tube et enroulez le cordon d'alimentation autour des crochets. L'unité se range facilement dans un placard ou sur un mur.

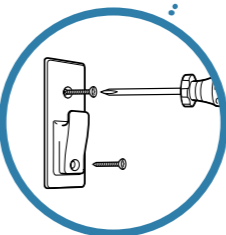
Collecteur de l'aspirateur portatif



Crochet de rangement de l'aspirateur portatif

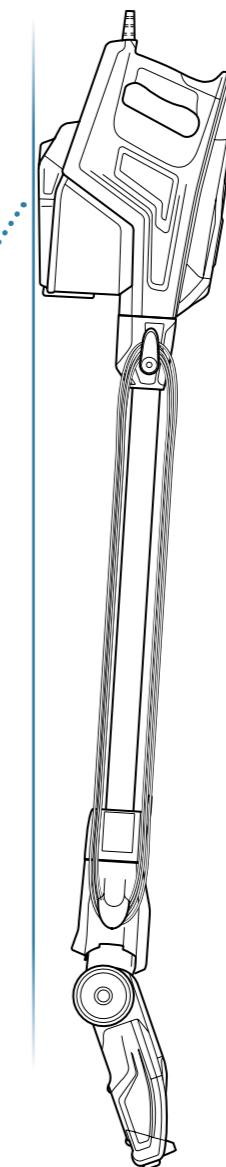


OU



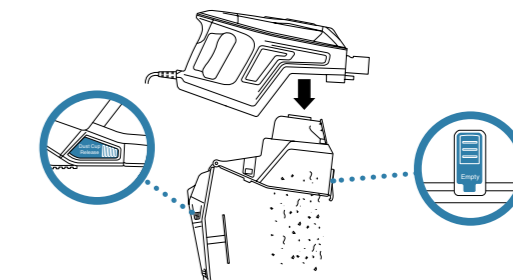
Support mural

Utilisez le support mural fourni. Consultez la feuille d'instructions jointe pour tous les renseignements sur l'installation.



ENTRETIEN

Videz le récipient à poussière chaque fois que les débris atteignent la ligne de remplissage « MAX » indiquée à l'intérieur de ce dernier.



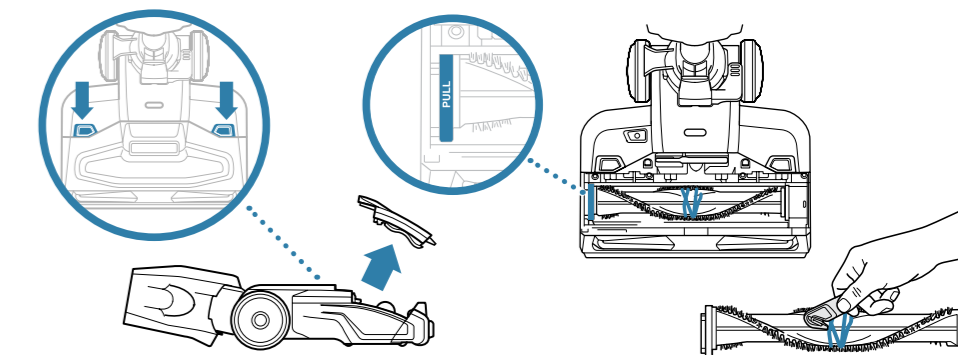
CONSEIL :

Lavez les filtres tous les mois pour que l'aspiration demeure optimale.

Rincez les filtres et laissez-les sécher complètement à l'air libre. Tapotez les filtres en mousse entre les lavages, au besoin, pour retirer la saleté.

Boîtier pour un accès facile à la brosse rotative.

Appuyez sur les boutons de dégagement et la porte du boîtier s'ouvrira. Pour retirer facilement les ficelles, cheveux ou débris qui pourraient s'être enroulés autour de la brosse rotative, soulevez cette dernière et utilisez l'accessoire intégré servant à retirer les poils.



Bouton à une seule touche pour un accès facile au rouleau doux.

Pour enlever le rouleau doux, faites glisser le bouton d'accès de ce dernier vers le haut. Utilisez l'accessoire intégré servant à retirer les poils pour retirer les fils, les fibres de tapis ou les poils qui pourraient s'être enroulés autour du rouleau doux. Retirez tout débris du boîtier du rouleau.

