

Please make sure to read the enclosed Shark® Owner's Guide prior to using your unit.

Shark® Navigator™ PROFESSIONAL LIFT-AWAY™

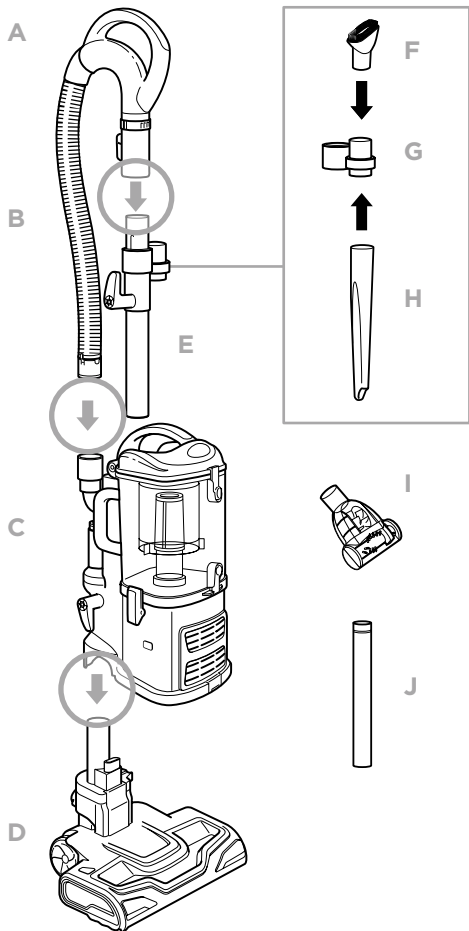
Simple steps to get you cleaning with your new **Shark® Navigator™ Lift-Away™** Professional vacuum.

QUICK START GUIDE: ASSEMBLY

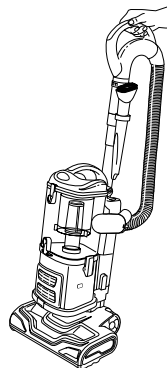
WHAT'S INSIDE

- | | |
|--------------------------------|---------------------------|
| A Handle | F Dusting Brush |
| B Stretch Hose | G Accessory Holder |
| C Portable Lift-Away™ | H Crevice Tool |
| D Motorized Floor Brush | I Pet Power Brush |
| E Extension Wand | J Extension Wand |

ASSEMBLY

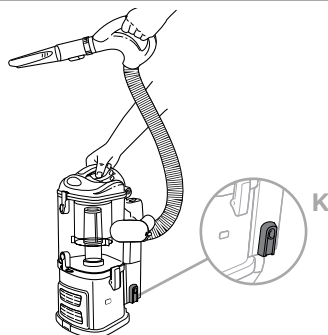


UPRIGHT VACUUM



- 1 Attach floor nozzle (D) into the bottom of the canister (C).
- 2 Insert extension wand (E) into the back of the canister, slide on the accessory holder (G) and place the on-board tools (F, H).
- 3 Insert handle (A) into the top of the extension wand and connect the hose (B) to the back of the canister.

PORTABLE LIFT-AWAY™



- 1 Press handle release button to detach handle (or handle with extension wand).
- 2 Press red nozzle release button (K), place foot on nozzle and pull the canister up.
- 3 Attach desired tools to clean.

Shark® Navigator™

PROFESSIONAL

LIFT-AWAY™

Simple steps to get you cleaning with your new *Shark® Navigator™ Lift-Away™* Professional vacuum.

QUICK START GUIDE: USE AND CARE

IMPORTANT: Loss of suction may occur if foam filters are not cleaned every 3 months. Rinse and allow to air dry completely. Also, tap loose dirt off filter between washes as needed. Foam filters may appear dirty after use - this is normal. Please refer to the instruction booklet for instructions on cleaning the filters.

BRUSHROLL

|| BRUSHROLL ON

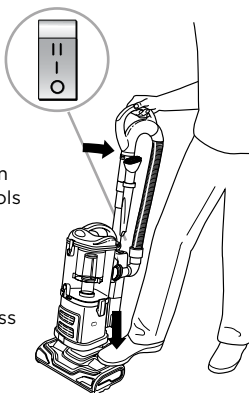
Engage the motorized floor brush to vacuum carpets and rugs.

| BARE FLOOR

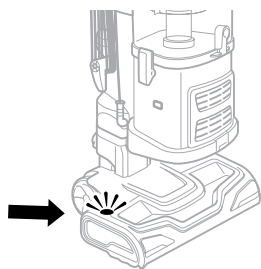
Use to vacuum in Lift-Away™ mode, to vacuum bare floors, or to use tools (straight suction only).

○ OFF

To engage the brushroll, press the floor nozzle down with your foot and tilt the handle back towards you.

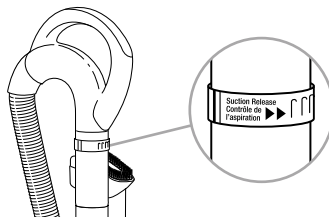


INDICATOR LIGHT



The motorized brush indicator light will illuminate Green when motorized floor brush is on. If there is a blockage or jam, the light will turn Red.

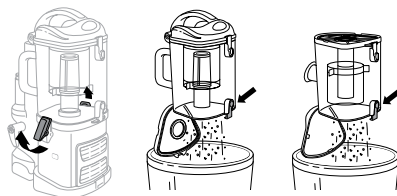
SUCTION CONTROL



This vacuum has huge suction power. The suction can be adjusted to make the vacuum easier to push and pull on certain types of carpets as needed.

Adjust the amount of suction by rotating the suction release collar on the handle counterclockwise to reduce the suction or clockwise for maximum suction.

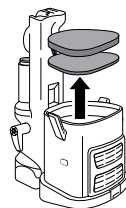
EMPTYING THE DUSTCUP



- 1 Pull up the latches on the sides of the dust cup to release.
- 2 Hold the dust cup over a trash receptacle and press the bottom door release button.
- 3 If needed, turn the dust cup upside down over the trash and press the top door release button.

CLEANING FILTERS

- 1 With the dust cup removed, pull the 2 filters out from the top of the motor base.
- 2 Rinse the filters thoroughly in lukewarm water until the water runs clear.
- 3 Squeeze out excess water and let air-dry for at least 24 hours before inserting back into the vacuum.



Shark^{MD} NavigatorSM

PROFESSIONNEL

LIFT-AWAYSM

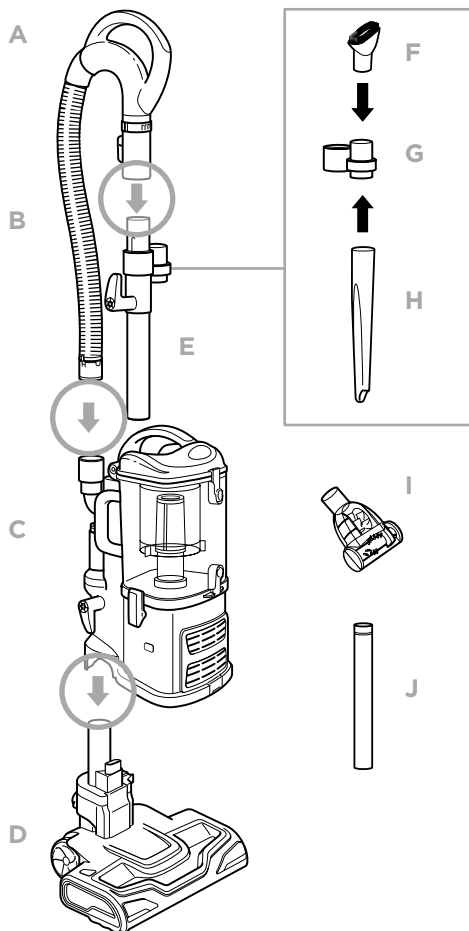
Voici des étapes simples pour commencer le nettoyage à l'aide de votre nouvel aspirateur NavigatorSM Lift-AwaySM professionnel de Shark^{MD}.

GUIDE DE DÉMARRAGE : ASSEMBLAGE

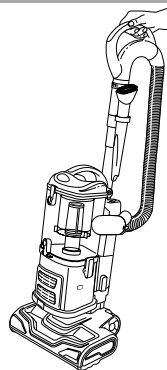
CONTENU

- | | |
|--|-----------------------------------|
| A Poignée | E Tube rallonge |
| B Tuyau extensible | F Brosse à épousseter |
| C Aspirateur portable Lift-Away SM | G Support pour accessoires |
| D Buse à plancher motorisée | H Suceur plat |
| | I Brosse turbo animaux |
| | J Tube rallonge |

ASSEMBLAGE

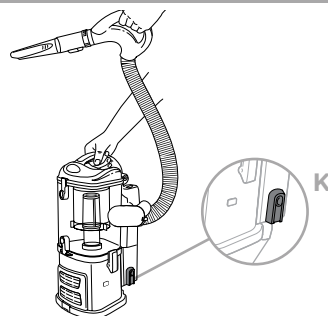


ASPIRATEUR VERTICAL



- 1 Fixez la buse à plancher (D) à l'orifice inférieur du corps de l'aspirateur (C).
- 2 Insérez le tube rallonge (E) à l'arrière du corps de l'aspirateur, puis faites glisser le support à accessoires (G) et insérez les accessoires intégrés (F, H).
- 3 Insérez la poignée (A) dans l'orifice supérieur du tube rallonge et raccordez le tuyau souple (B) à l'arrière du corps de l'aspirateur.

ASPIRATEUR PORTATIF LIFT-AWAYSM



- 1 Enfoncez le bouton de dégagement de la poignée afin de détacher celle-ci (ou pour détacher la poignée raccordée au tube rallonge).
- 2 Enfoncez le bouton de dégagement rouge (K), puis maintenez la buse sur le plancher avec votre pied et tirez le corps de l'aspirateur vers le haut.
- 3 Fixez l'accessoire désiré pour effectuer le nettoyage.

Shark^{MD} NavigatorSM

PROFESSIONNEL

LIFT-AWAYSM

Voici des étapes simples pour commencer le nettoyage à l'aide de votre nouvel aspirateur **NavigatorSM Lift-AwaySM** professionnel de **Shark^{MD}**.

GUIDE DE DÉMARRAGE RAPIDE : UTILISATION ET ENTRETIEN

IMPORTANT : La perte de puissance d'aspiration peut survenir si les filtres de mousse ne sont pas nettoyés tous les trois mois. Rincer et laisser sécher complètement à l'air libre. De plus, tapez doucement les filtres pour déloger les saletés non adhérentes entre les nettoyages. Les filtres de mousse peuvent sembler sales après l'utilisation - ceci est normal. Veuillez consulter le manuel d'instructions pour obtenir les instructions de nettoyage des filtres.

BROSSE ROTATIVE

|| BROSSÉ ROTATIVE MARCHÉ

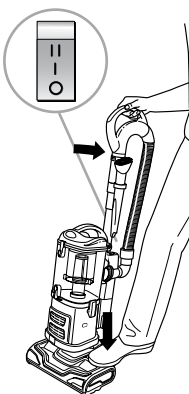
Activer la buse à plancher motorisée pour le nettoyage des tapis et des carpettes.

| PLANCHERS NUS

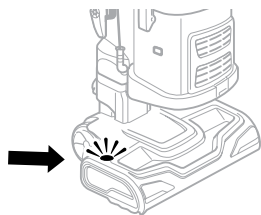
Pour aspirer en mode Lift-AwaySM, sur des planchers nus (suction droite).

○ ARRÊT (OFF)

Pour activer la brosse rotative, maintenez la buse sur le plancher avec votre pied et inclinez la poignée vers vous.

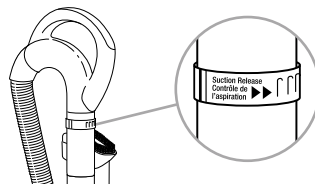


VOYANT LUMINEUX



Le voyant lumineux de la buse motorisée devient vert lorsque la buse est en marche. En cas d'obstruction ou de blocage, ce voyant devient rouge.

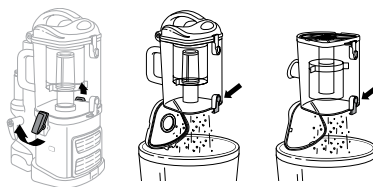
COMMANDE D'ASPIRATION



La succion de votre aspirateur est très puissante. Il est possible de régler la puissance d'aspiration pour faciliter les mouvements vers l'avant et vers l'arrière sur certains types de tapis.

Réglez la puissance d'aspiration en faisant tourner la bague de réglage de la succion située sur la poignée dans le sens contraire des aiguilles d'une montre pour réduire la succion et dans le sens des aiguilles d'une montre pour augmenter la succion.

VIDANGE DU RÉCIPENT À POUSSIÈRE



- 1 Dégagez les clenches latérales du récipient à poussière pour libérer.
- 2 Tenez le récipient à poussière au-dessus de la poubelle, puis enfoncez le bouton de verrouillage du panneau inférieur.
- 3 Au besoin, tenez le récipient à poussière à l'envers au-dessus de la poubelle et enfoncez le bouton supérieur de délogement du panneau.

NETTOYAGE DES FILTRES

- 1 Une fois le récipient à poussière enlevé, retirez les deux filtres situés sur le bloc-moteur.
- 2 Rincez les filtres abondamment à l'eau tiède, jusqu'à ce que l'eau soit claire.
- 3 Tordez les filtres pour en extraire tout excès d'eau, puis laissez-les sécher à l'air libre pendant au moins 24 heures avant de les réinstaller dans l'aspirateur.

