

Please be sure to read the enclosed Shark® Owner's Guide prior to using your unit.
Veuillez lire le guide d'utilisation de Shark® ci-joint avant d'utiliser l'appareil.

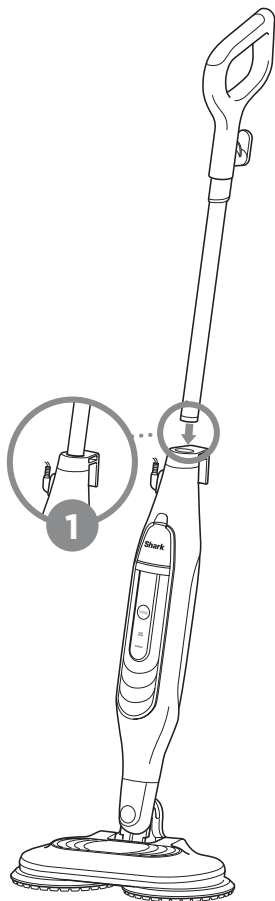
Shark STEAM & SCRUB

Scrubbing & Sanitizing* Steam Mop

Vadrouille à vapeur Récurer et Assainir*

QUICK START GUIDE / GUIDE DE DÉMARRAGE RAPIDE

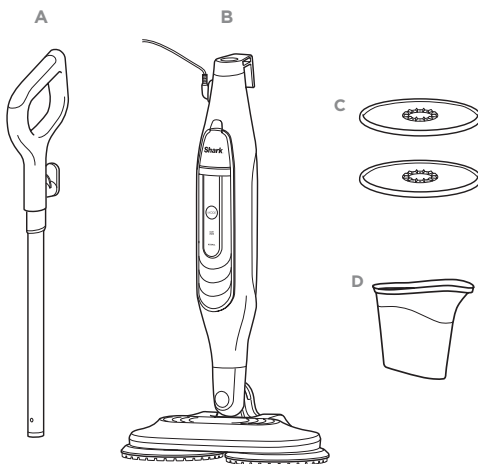
ASSEMBLY / ASSEMBLAGE



1. Insert the steam mop handle into the steam mop body until it clicks securely into place.
Insérez le manche de la vadrouille à vapeur dans le boîtier jusqu'à ce qu'il s'enclenche correctement.

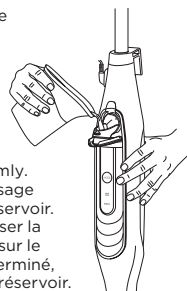
WHAT'S INSIDE / CONTENU

- A Steam Mop Handle / Manche de la vadrouille à vapeur
- B Steam Mop Body / Boîtier de la vadrouille à vapeur
- C Dirt Grip™ Soft Scrub Pads / Tampons doux à récurer Dirt Grip™
- D Filling Flask / Récipient de remplissage



FILLING THE WATER TANK REMPILIR LE RÉSERVOIR D'EAU

1. To open the water tank, pull the lid down.
Pour ouvrir le réservoir d'eau, abaissez le couvercle.
2. Use the filling flask to pour water into the tank. Make sure not to exceed the Max Fill Line on the flask. When finished, close the tank lid firmly.
Utilisez le récipient de remplissage pour verser de l'eau dans le réservoir. Assurez-vous de ne pas dépasser la ligne de remplissage maximal sur le récipient. Lorsque vous avez terminé, refermez bien le couvercle du réservoir.



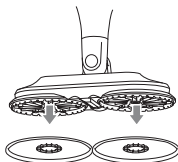
* Sanitization studies were conducted under controlled test conditions. Household conditions and results may vary. With mop head in NORMAL mode.

* Les études de désinfection ont été menées dans des conditions d'essai contrôlées. Les conditions du ménage et les résultats peuvent varier. Avec la tête de vadrouille en mode NORMAL.

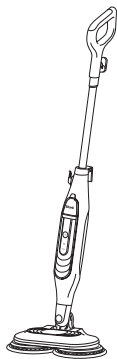
Please be sure to read the enclosed Shark® Owner's Guide prior to using your unit.
Veuillez lire le guide d'utilisation de Shark® ci-joint avant d'utiliser l'appareil.

DIRT GRIP™ PADS / TAMPONS DIRT GRIP™

ATTACHING THE PADS / FIXER LES TAMPONS



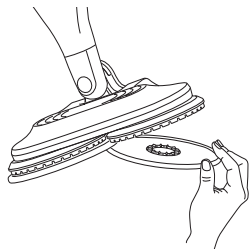
1. Place the Dirt Grip™ pads flat on the floor with the plastic rings facing up.
Placez les tampons Dirt Grip™ à plat sur le sol avec les anneaux en plastique orientés vers le haut.
2. Hold the nozzle over the pads. Align the indent on the nozzle's rotating discs with the plastic rings on the pads. Tenez la tête d'aspirateur au-dessus des tampons. Alignez les dentelures des disques rotatifs de la tête d'aspirateur avec les anneaux de plastique sur les tampons.



3. Gently lower the nozzle onto the pads, pressing until the pads are secured.
Abaissez doucement la tête d'aspirateur sur les tampons, en appuyant jusqu'à ce que les tampons soient bien fixés.

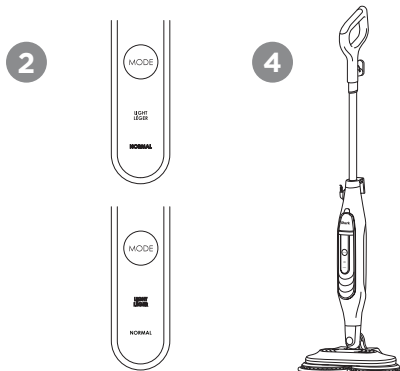
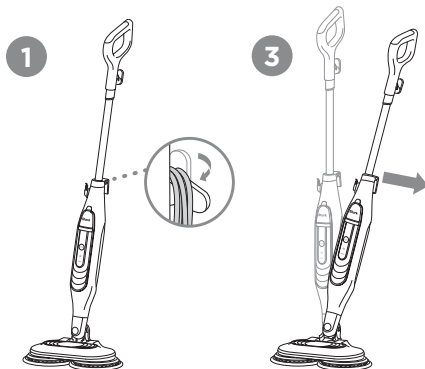
REMOVING THE PADS / RETRAIT DES TAMPONS

When the pads have cooled completely, remove them by gently pulling them off the discs.
Une fois les tampons complètement refroidis, retirez-les doucement en les tirant des disques.



USING THE STEAM MOP / UTILISER LA VADROUILLE À VAPEUR

1. Twist the quick-release cord holder to unwrap the power cord completely. Plug into an electrical outlet.
Tournez le support du cordon d'alimentation et dégagez le cordon complètement. Branchez-le sur une prise électrique.
2. Press the mode button once for LIGHT or twice for NORMAL.
Pour sélectionner le degré de vapeur : appuyez une fois sur le bouton mode pour LÉGER, deux fois pour NORMAL.
3. Once the mode is selected, tilt the handle down to activate the spinning pads. Mop with a forward and backward motion.
Une fois le mode sélectionné, inclinez la poignée vers le bas pour activer les tampons rotatifs. Vadrouillez d'un mouvement avant et arrière.
4. When finished mopping, press the mode button. The blue settings lights will blink, indicating that the unit is in Standby mode. Once in Standby mode, lift the handle to bring the steam mop back to the upright position and unplug the unit.
Lorsque vous avez fini de vadrouiller, appuyez sur le bouton mode. Les voyants de réglage bleus clignotent, indiquant que l'unité est en mode veille. Une fois en mode veille, soulevez la poignée pour remettre la vadrouille à vapeur en position verticale et débranchez l'unité.



For questions or to register your product, contact us at: 855-520-7816 or visit us online at sharkclean.ca



@sharkcleaningcanada

Pour toute question ou pour enregistrer votre produit, contactez-nous au : 855 520-7816 ou visitez notre site Web à l'adresse sharkclean.ca