

Shark® Rocket™

DELUXEPRO

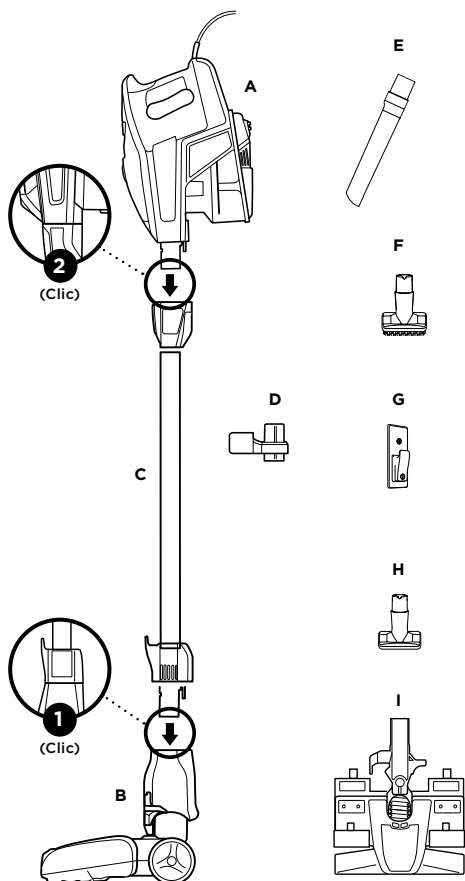
ASPIRATEUR
ULTRA LÉGER

GUIDE DE DÉMARRAGE RAPIDE

CONTENU

- A** Aspirateur portatif
- B** Buse de plancher motorisée
- C** Tube
- D** Crochet porte-accessoires intégré
- E** Suceur plat de 30 cm
- F** Accessoire pour meubles
- G** Brosse à épousseter
- H** Support mural
- I** Accessoire pour planchers durs Dust-Away™

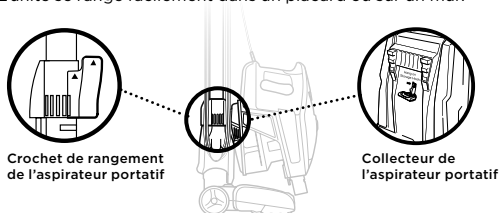
ASSEMBLAGE



RANGEMENT

Option 1 : Crochet intégré

Pour un rangement compact et pratique, accrocher l'aspirateur portatif au crochet qui se trouve au bas du tube et enrouler le cordon d'alimentation autour des crochets. L'unité se range facilement dans un placard ou sur un mur.



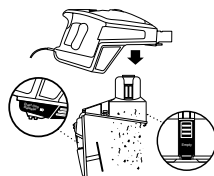
Option 2 : Support mural

Consulter la feuille d'instructions jointe pour tous les renseignements sur l'installation.

ENTRETIEN

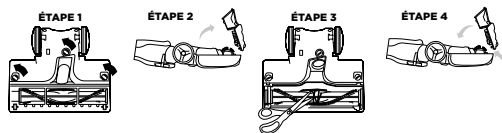
Vider le récipient à poussière chaque fois que les débris atteignent la ligne de remplissage « MAX »

CONSEIL : Laver les filtres tous les mois pour que l'aspiration demeure optimale.



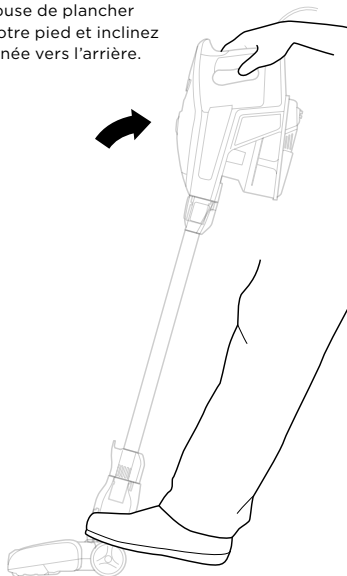
Entretien de la partie inférieure de la buse de plancher maintenance

- 1** À l'aide d'une pièce de monnaie, déverrouillez les trois verrous de la partie inférieure de la buse de plancher.
- 2** Une section de la base est amovible pour favoriser l'accès à la brosse rotative et à la conduite d'aspiration. Braquer une lampe de poche à partir de l'extrémité inférieure afin de repérer toute obstruction.
- 3** Retirer les ficelles, les fibres de tapis ou les cheveux qui pourraient être entourés autour de la brosse rotative. La pièce rotative comporte une rainure où l'on peut glisser des ciseaux afin de couper et de dégager les débris accumulés.
- 4** Pour assembler de nouveau, remplacer la base en l'alignant le long du devant de la buse. Pousser vers le bas jusqu'à ce qu'un clic se fasse entendre. Verrouiller les trois verrous.



NETTOYAGE DU PLANCHER

- 1 Branchez l'appareil**
Puis appuyez délicatement sur la buse de plancher avec votre pied et inclinez la poignée vers l'arrière.



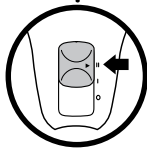
- 2 Choisissez le réglage**
L'aspirateur ultra-léger Rocket® DeluxePro est muni d'un bouton curseur à 2 vitesses sur la poignée. Régler le bouton curseur à la vitesse souhaitée, et commencer le nettoyage.



Réglage I

Planchers, carpettes

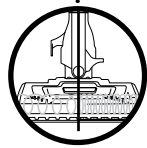
La brosse rotative tourne lentement pour nettoyer les planchers et les carpettes délicates.



Réglage II

Carpettes à poils longs

La brosse rotative tourne rapidement pour aspirer les débris incrustés dans les tapis.



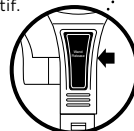
REMARQUE : Pour un nettoyage en profondeur selon la norme ASTM F 608 (élimination des saletés incrustées dans les tapis), régler l'appareil à Carpettes à poils longs (II).

NETTOYAGE AU-DESSUS DU SOL

- 1** En tenant l'aspirateur en position verticale, appuyer sur le bouton de dégagement de la buse de plancher and tirer sur le tube pour le débrancher de la buse de plancher motorisée.

OU

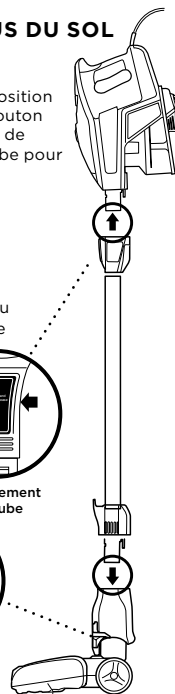
Appuyer sur le bouton de dégagement du tube situé dans la partie supérieure du tube pour le débrancher de l'aspirateur portable.



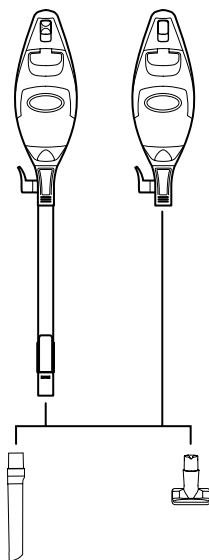
Dégagement du tube



Dégagement de la buse de plancher



- 2** Fixer l'accessoire de nettoyage souhaité.



REMARQUE : utiliser le réglage I pour tous les accessoires pour surface au-dessus du sol.

Pour toute question ou pour l'enregistrement de votre produit, visitez-nous en ligne sur le sitesharkclean.com



@sharkcleaning