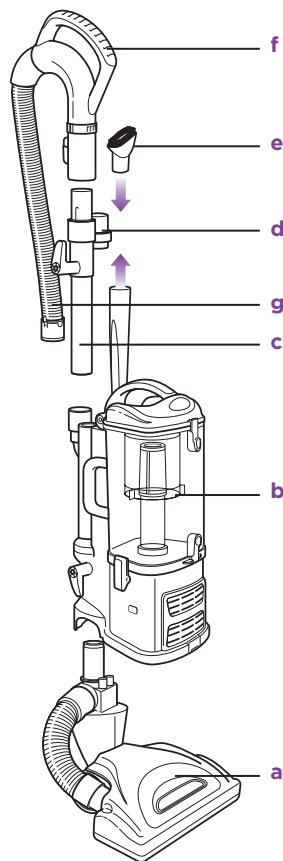


# Shark

## Navigator<sup>™</sup> Lift-Away<sup>®</sup> PRO

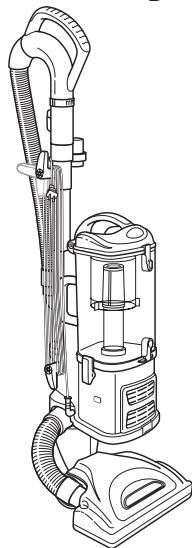
### QUICK START GUIDE: ASSEMBLY

Simple steps to get you cleaning with your new Shark<sup>®</sup> Navigator<sup>™</sup> Lift-Away<sup>®</sup> Pro vacuum.



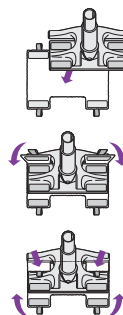
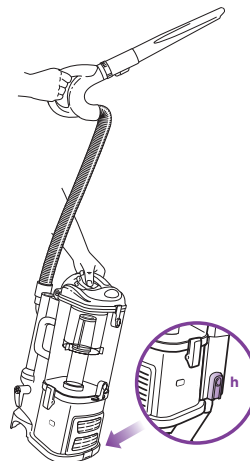
#### CARPET AND BARE FLOOR CLEANING:

- 1 Attach floor nozzle (a) into the bottom of the canister (b).
- 2 Insert extension wand (c) into the back of the canister, slide on the accessory holder (d) and place the on-board tools (e).
- 3 Insert handle (f) into the top of the extension wand and connect the hose (g) to the back of the canister.

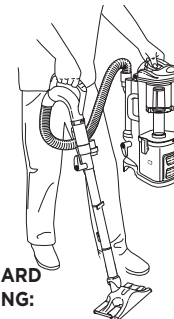


#### PORTABLE LIFT-AWAY<sup>®</sup>

- 1 Press handle release button to detach handle (or handle with extension wand).
- 2 Press red nozzle release button (h), place foot on nozzle and pull the canister up.
- 3 Attach desired tools to clean.



**⚠ IMPORTANT:** Use only in Portable Lift-Away<sup>®</sup> mode.



#### DUST-AWAY<sup>™</sup> HARD FLOOR CLEANING:

- 1 Slip two of the tabs between the suction nozzle and the Dust-Away<sup>™</sup> base and attach them to the front fasteners on the base. Then pull the other two tabs tightly around to the back fasteners on the base. For best results, ensure that the pad is flat against the bottom surface and secured tightly.
- 2 Attach Dust-Away<sup>™</sup> hard floor attachment onto the end of the extension wand.
- 3 Press the On/Off switch to the "I" position to turn the suction motor on and begin cleaning all hard surfaces.

**⚠ IMPORTANT:** Do not use to clean damp floors or wet/sticky messes.

 TOLL FREE: 1-800-798-7398

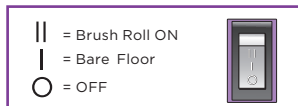
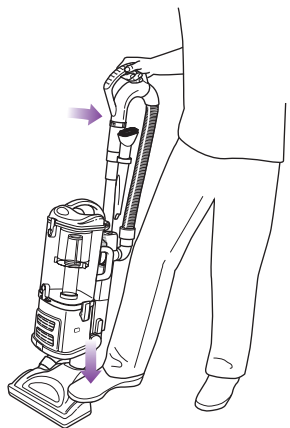
[www.sharkclean.com](http://www.sharkclean.com)

# Shark

## Navigator<sup>™</sup> Lift-Away<sup>®</sup> PRO

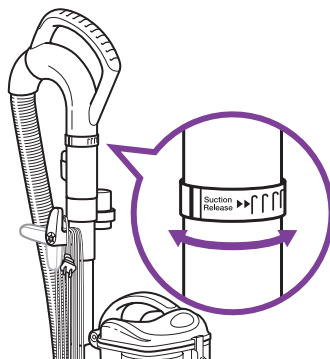
### QUICK START GUIDE: USE AND CARE

**▲ IMPORTANT:** Loss of Suction may occur if foam filters are not cleaned every 3 months. Rinse and allow to air dry completely. Foam filters may appear dirty after use - this is normal. Please refer to pages 14 and 15 of the manual for instructions on cleaning the filters.



#### BRUSH ROLL ON/OFF:

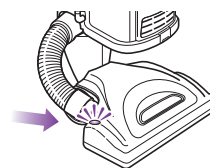
- 1 Press the **ON/OFF** switch at the top of the canister to the 'I' position to vacuum bare floors (straight suction only) or in *Lift-Away*<sup>®</sup> mode or to the 'II' position to engage the motorized floor brush (for vacuuming carpets and rugs).
- 2 Press the floor nozzle down with your foot and tilt the handle back towards you to engage the brushroll.



#### SUCTION CONTROL

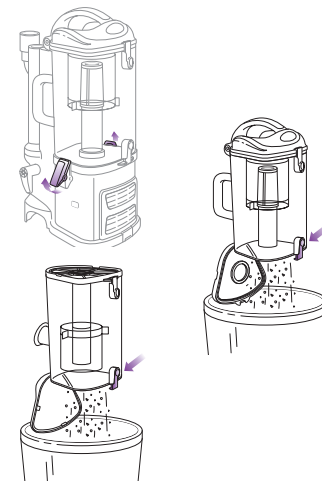
This vacuum has huge suction power. The suction can be adjusted to make the vacuum easier to push and pull on certain types of carpets as needed.

Adjust the amount of suction by rotating the suction release collar on the handle counterclockwise to reduce the suction or clockwise for maximum suction.



#### INDICATOR LIGHT

The motorized brush indicator light will illuminate **Green** when motorized floor brush is on. If there is a blockage or jam, the light will turn **Red** (see page 9 of the instruction manual).



#### EMPTYING THE DUST CUP

- 1 Pull up the latches on the sides of the dust cup to release.
- 2 Hold the dust cup over a trash receptacle and press the bottom door release button.
- 3 If needed, turn the dust cup upside down over the trash and press the top door release button.

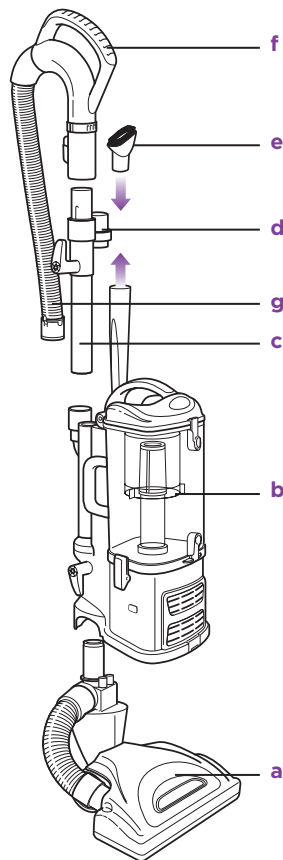
 TOLL FREE: 1-800-798-7398

[www.sharkclean.com](http://www.sharkclean.com)

# Shark

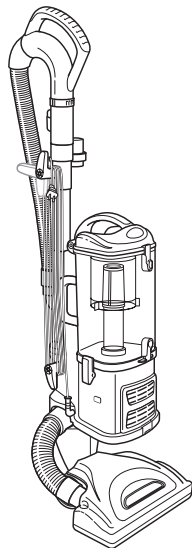
## Navigator<sup>™</sup> Lift-Away<sup>™</sup> PRO

**GUIDE DE DÉMARRAGE RAPIDE : ASSEMBLAGE**  
Quelques étapes simples pour vous aider à nettoyer avec votre aspirateur *Navigator<sup>MC</sup> Lift-Away<sup>MD</sup> Pro* de *Shark<sup>MD</sup>*.



### NETTOYAGE DES TAPIS ET PLANCHERS SANS REVÊTEMENT :

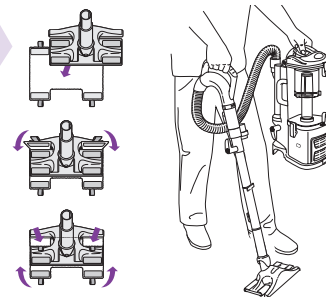
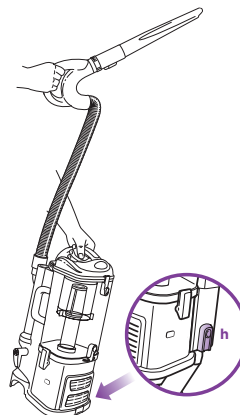
- 1 Installez le suceur pour plancher (a) au bas du traîneau (b).
- 2 Insérez le tube de rallonge (c) à l'arrière du traîneau, glissez le porte-accessoires (d) et installez les accessoires (e).
- 3 Insérez la poignée (f) dans le haut du tube de rallonge et branchez le boyau (g) à l'arrière du traîneau.



### LIFT-AWAY<sup>MD</sup> PRO PORTATIF

- 1 Appuyez le bouton de dégagement de la poignée pour la dégager (ou la poignée avec le tube de rallonge).
- 2 Appuyez le bouton de dégagement rouge du suceur (h), placez le pied sur le suceur et tirez le traîneau vers le haut.
- 3 Installez l'accessoire désiré pour nettoyer.

**⚠ IMPORTANT:** N'utilisez qu'en mode portable *Lift-Away<sup>MD</sup>* seulement.



### DUST-AWAY<sup>MC</sup> NETTOYAGE DES PLANCHERS EN BOIS FRANC :

- 1 Glissez deux des onglets entre la buse d'aspiration et la base du *Dust-Away<sup>MC</sup>* puis attachez-les aux attaches situées à l'avant de la base. Puis, tirez fermement les deux autres onglets autour des attaches à l'arrière de la base. Pour de meilleurs résultats, assurez-vous que le tampon soit à plat contre la surface inférieure et bien installé.
  - 2 Installez l'accessoire *Dust-Away<sup>MC</sup>* pour planchers en bois franc à l'extrémité du tube de rallonge.
  - 3 Poussez l'interrupteur marche/arrêt à la position « I » pour mettre le moteur d'aspiration en marche et débutez le nettoyage des surfaces en bois franc.
- ⚠ IMPORTANT:** Ne pas utiliser pour nettoyer des planchers humides ou débris liquides / gluants.

 SANS FRAIS : 1-800-798-7395

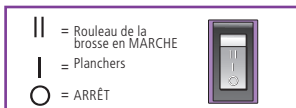
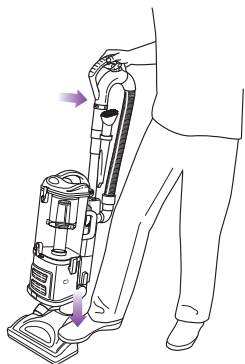
[www.sharkclean.com](http://www.sharkclean.com)

# Shark

## Navigator<sup>™</sup> Lift-Away<sup>™</sup> PRO

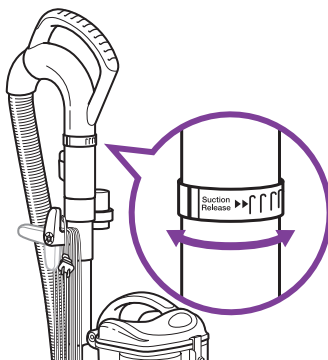
### GUIDE DE DÉMARRAGE RAPIDE : UTILISATION ET ENTRETIEN

**⚠ IMPORTANT: une perte d'aspiration** peut survenir si les filtres en mousse ne sont pas nettoyés à tous les 3 mois. Rincez et laissez sécher complètement à l'air libre. Les filtres en mousse peuvent sembler sales après l'utilisation - cela est tout à fait normal. Reportez-vous aux pages 30 et 31 du manuel pour des instructions sur le nettoyage des filtres.



#### ROULEAU DE LA BROSS MARCHÉ/ARRÊT :

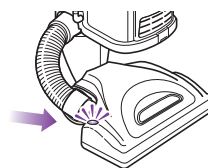
- 1 Poussez l'interrupteur **marché/arrêt** sur le dessus du traîneau à la position « I » pour passer l'aspirateur sur des planchers sans revêtement (aspiration directe uniquement) ou en mode *Lift-Away<sup>MD</sup>* mode ou bien à la position « II » pour mettre en marche la brosse à plancher motorisée (pour passer l'aspirateur sur des tapis et carpettes).
- 2 Appuyez avec votre pied sur le suceur pour plancher et faites basculer la poignée vers vous pour engager la brosse à tapis.



#### CONTRÔLE DE L'ASPIRATION

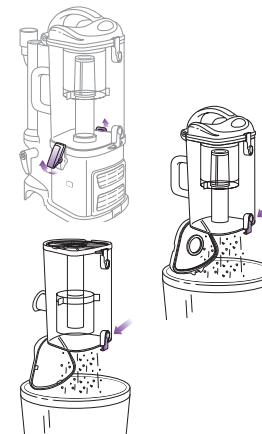
Cet aspirateur a une énorme puissance d'aspiration. L'aspiration peut être ajustée, au besoin, pour faciliter la manipulation de l'aspirateur sur certains types de tapis.

Ajustez le niveau d'aspiration en tournant le collet de la sortie d'aspiration, situé sur la poignée, dans le sens contraire des aiguilles d'une montre pour réduire l'aspiration ou dans le sens des aiguilles d'une montre pour une aspiration maximale.



#### VOYANT LUMINEUX

Le voyant lumineux de la brosse motorisée deviendra vert lorsque la brosse à plancher motorisée sera en fonction. Le voyant lumineux de la brosse motorisée deviendra rouge s'il y a une obstruction ou un blocage (voir à la page 25 du manuel d'instructions).



#### VIDER LE RÉCIPENT À POUSSIÈRE

- 1 Tirez vers le haut les loquets situés sur les côtés du récipient à poussière pour le dégager.
- 2 Maintenez le récipient à poussière au-dessus d'une corbeille et appuyez sur le bouton de dégagement de la porte inférieure.
- 3 Au besoin, retournez le récipient à poussière au-dessus de la corbeille et appuyez sur le bouton de dégagement de la porte supérieure.

**SANS FRAIS : 1-800-798-7395**

[www.sharkclean.com](http://www.sharkclean.com)